

# Dell™ Inspiron™ 17 Servisní příručka

[Než začnete](#)

[Baterie](#)

[Pevný disk](#)

[Optická jednotka](#)

[Kryt modulů](#)

[Paměťové moduly](#)

[Bezdrátová karta Mini-Card](#)

[Kryt středního ovládacího panelu](#)

[Klávesnice](#)

[Interní modul s bezdrátovou technologií Bluetooth®](#)

[Deska tlačítka napájení](#)

[Opěrka rukou](#)

[Displej](#)

[Modul kamery \(volitelný\)](#)

[Rozšiřovací deska baterie](#)

[Modul USB](#)

[Deska snímače ExpressCard](#)

[Základní deska](#)

[Deska optické jednotky](#)

[Chladič procesoru](#)

[Modul procesoru](#)

[Knoflíková baterie](#)


[Reproduktory](#)

[Sestava západky baterie](#)

[Aktualizace systému BIOS](#)

---

## Poznámky, varování a výstrahy

 **POZNÁMKA:** POZNÁMKA označuje důležité informace, které pomáhají lepšímu využití počítače.

 **VAROVÁNÍ:** VAROVÁNÍ označuje nebezpečí poškození hardwaru nebo ztráty dat a popisuje, jak se lze problému vyhnout.

 **VÝSTRAHA:** VÝSTRAHA upozorňuje na možné poškození majetku a riziko úrazu nebo smrti.

---

Informace v tomto dokumentu mohou být změněny bez předchozího upozornění.  
© 2009 Dell Inc. Všechna práva vyhrazena.

Jakákoli reprodukce těchto materiálů bez písemného souhlasu společnosti Dell Inc. je přísně zakázána.

Ochranné známky použité v tomto textu: *Dell*, logo *DELL* a *Inspiron* jsou ochranné známky společnosti Dell Inc.; *Bluetooth* je registrovaná ochranná známka společnosti Bluetooth SIG, Inc. a společnost Dell ji používá v rámci licence; *Microsoft*, *Windows*, *Windows Vista* a logo tlačítka Start systému *Windows Vista* jsou ochranné známky nebo registrované ochranné známky společnosti Microsoft Corporation v USA a dalších zemích.

V tomto dokumentu mohou být použity další ochranné známky a obchodní názvy buď s odkazem na právnické osoby a organizace, které uplatňují na dané ochranné známky a obchodní názvy nárok, nebo s odkazem na jejich produkty. Společnost Dell Inc. si nečiní nárok na jiné ochranné známky a obchodní názvy než své vlastní.

Model P04E      Typ P04E001

Červenec 2009      Rev. A00

[Zpět na stránku s obsahem](#)

## Kryt modulů

Dell™ Inspiron™ 17 Servisní příručka

- [Demontáž krytu modulů](#)
- [Montáž krytu modulů](#)

**⚠ VÝSTRAHA:** Před manipulací uvnitř počítače si přečtěte bezpečnostní informace dodané s počítačem. Další informace o vhodných bezpečných postupech naleznete na domovské stránce Regulatory Compliance (Soulad s předpisy) na adrese [www.dell.com/regulatory\\_compliance](http://www.dell.com/regulatory_compliance).

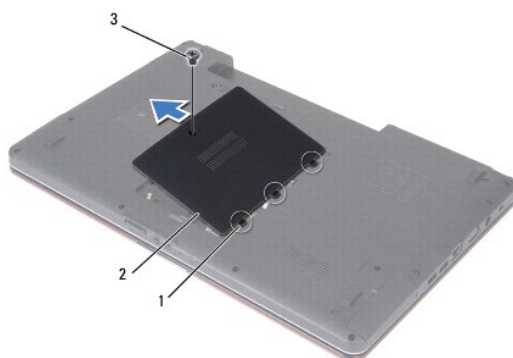
**⚠ VAROVÁNÍ:** Opravy počítače smí provádět pouze kvalifikovaný servisní technik. Na škody způsobené neoprávněným servisním zásahem se záruka nevztahuje.

**⚠ VAROVÁNÍ:** Chcete-li předejít elektrostatickému výboji, použijte uzemňovací náramek nebo se opakovaně dotýkejte nenatřeného kovového povrchu (například konektoru počítače).

**⚠ VAROVÁNÍ:** Před manipulací uvnitř počítače vyjměte hlavní baterii (viz část [Vyjmutí baterie](#)). Předejete tak poškození systémové desky.

### Demontáž krytu modulů

1. Říďte se pokyny v části [Než začnete](#).
2. Vyjměte baterii (viz část [Vyjmutí baterie](#)).
3. Vyšroubujte šroub, který připevňuje kryt modulu k základně počítače.
4. Zvedněte kryt modulu a podle obrázku jej pod úhlem vysuňte z počítače.



1	západky na krytu modulu (3)	2	kryt modulu
3	šroub		

### Montáž krytu modulů

1. Říďte se pokyny v části [Než začnete](#).
2. Vyrovnajte západky na krytu modulu se sloty v základně počítače a opatrně je zasuňte na místo.
3. Našroubujte šroub, který připevňuje kryt modulu k základně počítače.
4. Nasaďte baterii (viz část [Výměna baterie](#)).

**⚠ VAROVÁNÍ:** Před zapnutím počítače namontujte zpět všechny šrouby. Ujistěte se, že žádné nezůstaly volně uvnitř počítače. Pokud tak neučiníte, může dojít k poškození počítače.

---

[Zpět na stránku s obsahem](#)

[Zpět na stránku s obsahem](#)

## Rozšiřovací deska baterie

Dell™ Inspiron™ 17 Servisní příručka

- [Vyjmutí rozšiřovací desky baterie](#)
- [Výměna rozšiřovací desky baterie](#)

**⚠ VÝSTRAHA:** Před manipulací uvnitř počítače si přečtěte bezpečnostní informace dodané s počítačem. Další informace o vhodných bezpečných postupech naleznete na domovské stránce Regulatory Compliance (Soulad s předpisy) na adrese [www.dell.com/regulatory\\_compliance](http://www.dell.com/regulatory_compliance).

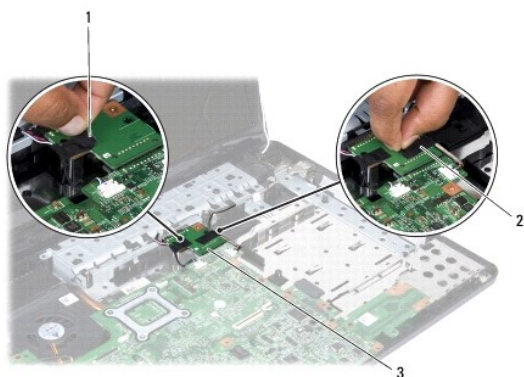
**⚠ VAROVÁNÍ:** Opravy počítače smí provádět pouze kvalifikovaný servisní technik. Na škody způsobené neoprávněným servisním zásahem se záruka nevztahuje.

**⚠ VAROVÁNÍ:** Chcete-li předejít elektrostatickému výboji, použijte uzemňovací náramek nebo se opakovaně dotýkejte nenatřeného kovového povrchu (například konektoru počítače).

**⚠ VAROVÁNÍ:** Před manipulací uvnitř počítače vyjměte hlavní baterii (viz část [Vyjmutí baterie](#)). Předejete tak poškození systémové desky.

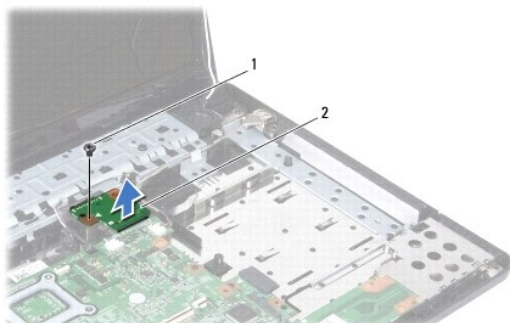
### Vyjmutí rozšiřovací desky baterie

1. Řiďte se pokyny v části [Než začnete](#).
2. Vyjměte baterii (viz část [Vyjmutí baterie](#)).
3. Demontujte kryt modulů (viz část [Demontáž krytu modulů](#)).
4. Vyjměte paměťové moduly (viz část [Vyjmutí paměťových modulů](#)).
5. Vyjměte pevný disk (viz část [Demontáž pevného disku](#)).
6. Vyjměte optickou jednotku (viz část [Vyjmutí optické jednotky](#)).
7. Vyjměte kryt středního ovládacího panelu (viz část [Odebrání krytu středního ovládacího panelu](#)).
8. Vyjměte klávesnici (viz část [Demontáž klávesnice](#)).
9. Sejměte opěrku rukou (viz část [Sejmutí opěrky rukou](#)).
10. Sejměte pásku a uvolněte kabely reproduktoru od rozšiřovací desky baterie.
11. Sejměte pásku a uvolněte kabel modulu USB od rozšiřovací desky baterie.



1	páska připevňující kabely reproduktoru k rozšiřovací desce baterie	2	páska připevňující kabel modulu USB k rozšiřovací desce baterie
3	rozšiřovací deska baterie		

12. Vyšroubujte šroubek, který připevňuje rozšiřovací desku baterie k základně počítače.
13. Odpojte rozšiřovací desku baterie od konektoru na systémové desce a vyjměte rozšiřovací desku baterie ze základny počítače.



1	šroub	2	rozšiřovací deska baterie
---	-------	---	---------------------------

## Výměna rozšiřovací desky baterie

1. Řiďte se pokyny v části [Než začnete](#).
2. Zarovnejte rozšiřovací desku baterie s konektorem na systémové desce a rozšiřovací desku baterie zatlačte na své místo.
3. Zašroubujte šroubek, který připevňuje rozšiřovací desku baterie k základně počítače.
4. Nasaďte pásky, které připevní kabel modulu USB a kabely reproduktoru k rozšiřovací desce baterie.
5. Nasaďte opěrku rukou (viz část [Nasazení opěrky rukou](#)).
6. Nasaďte klávesnici (viz část [Zasazení klávesnice](#)).
7. Nasaďte kryt středního ovládacího panelu (viz část [Nasazení krytu středního ovládacího panelu](#)).
8. Vložte paměťové moduly (viz část [Nasazení paměťových modulů](#)).
9. Namontujte kryt modulů (viz část [Montáž krytu modulů](#)).
10. Namontujte optickou jednotku (viz část [Montáž optické jednotky](#)).
11. Nasaďte pevný disk (viz. část [Montáž pevného disku](#)).
12. Nasaďte baterii (viz část [Výměna baterie](#)).

**VAROVÁNÍ:** Před zapnutím počítače namontujte zpět všechny šrouby. Ujistěte se, že žádné nezůstaly volně uvnitř počítače. Pokud tak neuděláte, může dojít k poškození počítače.

[Zpět na stránku s obsahem](#)

[Zpět na stránku s obsahem](#)

## Než začnete

### Dell™ Inspiron™ 17 Servisní příručka

- [Doporučené nástroje](#)
- [Vypnutí počítače](#)
- [Před manipulací uvnitř počítače](#)

V této příručce jsou uvedeny pokyny pro odebrání a instalaci komponent do počítače. Nemí-li uvedeno jinak, u každého postupu se předpokládá, že jsou splněny následující podmínky:

1. Provedli jste kroky v částech [Vypnutí počítače](#) a [Před manipulací uvnitř počítače](#).
1. Prostudovali jste si bezpečnostní informace dodané s počítačem.
1. Součást může být vyměněna nebo (v případě samostatného nákupu) nainstalována podle postupu demontáže provedeného v obráceném pořadí kroků.

---

## Doporučené nástroje



Postupy uvedené v tomto dokumentu mohou vyžadovat použití následujících nástrojů:

1. malý plochý šroubovák,
1. šroubovák Phillips (křížový)
1. plastová jehla
1. disk CD s aktualizací systému BIOS nebo spustitelný program pro aktualizaci systému BIOS, jenž je k dispozici na webových stránkách podpory společnosti Dell na adrese [support.dell.com](http://support.dell.com)

---

## Vypnutí počítače

**VAROVÁNÍ:** Před vypnutím počítače uložte a zavřete všechny otevřené soubory a ukončete všechny spuštěné aplikace. Zamezte tak ztrátě dat.

1. Uložte a zavřete všechny otevřené soubory a ukončete všechny spuštěné aplikace.
2. V systému Microsoft® Windows Vista®, klikněte na tlačítko Start , klikněte na šipku  a poté na tlačítko Vypnout. Po ukončení operačního systému se počítač vypne.
3. Zkontrolujte, zda jsou počítač a všechna připojená zařízení vypnutá. Pokud se počítač a připojená zařízení nevypnou automaticky po ukončení operačního systému, stiskněte a podržte tlačítko napájení, dokud se počítač nevypne.

---

## Před manipulací uvnitř počítače

Dodržujte následující bezpečnostní zásady, abyste zabránili možnému poškození počítače nebo úrazu.

- ⚠ VÝSTRAHA:** Před manipulací uvnitř počítače si přečtěte bezpečnostní informace dodané s počítačem. Další informace o vhodných bezpečných postupech naleznete na domovské stránce Regulatory Compliance (Soulad s předpisy) na adrese [www.dell.com/regulatory\\_compliance](http://www.dell.com/regulatory_compliance).
- ⚠ VAROVÁNÍ:** Opravy počítače smí provádět pouze kvalifikovaný servisní technik. Na škody způsobené neoprávněným servisním zásahem se záruka nevztahuje.
- ⚠ VAROVÁNÍ:** Chcete-li předejít elektrostatickému výboji, použijte uzemňovací náramek nebo se opakovaně dotýkejte nenatřeného kovového povrchu (například konektoru počítače).
- ⚠ VAROVÁNÍ:** Se součástmi a kartami manipulujte opatrně. Nedotýkejte se součástí ani kontaktů karet. Kartu držte za hrany nebo za kovový nasazovací držák. Součásti jako je procesor držte za hrany, nikoli za kolíky.
- ⚠ VAROVÁNÍ:** Při odpojování kabelu táhněte za konektor nebo za ouško, nikoli za samotný kabel. Některé kabely jsou vybaveny konektory s pojistkami. Pokud odpojujete tento typ kabelu, před odpojením kabelu pojistky stiskněte. Konektory odpojujte rovnoměrně a kolmo, předejdete tak ohnutí kolíků. Také se před zapojením kabelu ujistěte, že jsou oba konektory správně nasměrovány a zarovnané.
- ⚠ VAROVÁNÍ:** Před manipulací uvnitř počítače proveďte následující kroky - zabráníte tak případnému poškození.
  1. S počítačem manipulujte na rovném a čistém povrchu, předejdete tak poškrábání počítače.

2. Vypněte počítač (viz část [Vypnutí počítače](#)).
3. Je-li počítač připojen k dokovací stanici, odpojte ho. Pokyny naleznete v dokumentaci dodané s dokovací stanicí.

**⚠ VAROVÁNÍ:** Při odpojování síťového kabelu nejprve odpojte kabel od počítače a potom ze síťového zařízení.

4. Odpojte od počítače veškeré telefonní a síťové kabely.
5. Stiskněte a vysuňte všechny nainstalované karty ze slotu ExpressCard nebo čtečky paměťových karet 7-in-1.
6. Odpojte počítač a všechna připojená zařízení z elektrických zásuvek.

**⚠ VAROVÁNÍ:** Před manipulací uvnitř počítače vyjměte hlavní baterii (viz část [Vyjmutí baterie](#)). Předejdete tak poškození systémové desky.

7. Vyjměte baterii (viz část [Vyjmutí baterie](#)).
8. Otočte počítač horní stranou nahoru, otevřete displej, stiskněte tlačítko napájení a uzemněte tak systémovou desku.

---

[Zpět na stránku s obsahem](#)

[Zpět na stránku s obsahem](#)

## Aktualizace systému BIOS

Dell™ Inspiron™ 17 Servisní příručka


- [Aktualizace systému BIOS z disku CD](#)
- [Aktualizace systému BIOS z pevného disku](#)

Pokud je s novou systémovou deskou dodán disk CD s programem pro aktualizaci systému BIOS, proveďte aktualizaci systému BIOS z disku CD. Pokud nepoužíváte disk CD s programem pro aktualizaci systému BIOS, aktualizujte systém BIOS z jednotky pevného disku.

---

### Aktualizace systému BIOS z disku CD


1. Ujistěte se, že je adaptér střídavého proudu zapojený a že je správně instalována hlavní baterie.

 **POZNÁMKA:** Pokud chcete použít disk CD s programem pro aktualizaci systému BIOS, přepněte počítač do režimu zavádění systému z média CD před jeho vložením.

2. Vložte disk CD s aktualizací systému BIOS a restartujte počítač. Postupujte podle pokynů na obrazovce. Počítač bude pokračovat ve spuštění a provede aktualizaci systému BIOS. Po dokončení aktualizace se počítač automaticky restartuje.
  3. Stisknutím klávesy <F2> během automatických testů při zapnutí počítače (POST) přejděte do Programu nastavení systému.
  4. Stisknutím klávesy <F9> obnovte výchozí nastavení počítače.
  5. Stiskněte klávesu <Esc>, vyberte možnost **Uložit změny a restartovat** a stisknutím klávesy <Enter> uložte změny konfigurace.
  6. Vyjměte disk CD s programem pro aktualizaci systému BIOS z jednotky a restartujte počítač.
- 

### Aktualizace systému BIOS z pevného disku

1. Ujistěte se, že je adaptér střídavého proudu zapojený, hlavní baterie je správně vložena a je připojený síťový kabel.
2. Zapněte počítač.
3. Vyhledejte nejnovější soubor s aktualizací systému BIOS pro tento počítač na webových stránkách [support.dell.com](http://support.dell.com).
4. Klikněte na odkaz **Ovladače a soubory ke stažení** → **Vybrat model**.
5. V seznamu **Výběr rodiny** zvolte druh produktu.
6. V seznamu **Výběr typu produktu** zvolte produktovou řadu.
7. V seznamu **Výběr modelu produktu** vyberte číslo modelu produktu.

 **POZNÁMKA:** Pokud jste vybrali jiný model a chcete začít výběr znovu, klikněte na tlačítko **Storno** v pravém horním rohu nabídky.

8. Klikněte na odkaz **Potvrdit**.
  9. Na obrazovce se objeví seznam výsledků. Klikněte na tlačítko **BIOS**.
  10. Kliknutím na tlačítko **Stáhnout nyní** soubor stáhněte. Zobrazí se okno **Stahování souboru**.
  11. Klikněte na tlačítko **Uložit** a uložte soubor na pracovní desce. Soubor se stáhne na pracovní plochu.
  12. Klikněte na tlačítko **Zavřít**, pokud se zobrazí okno **Stahování dokončeno**. Ikona souboru se zobrazí na pracovní ploše a bude mít stejný název jako stažený soubor aktualizace systému BIOS.
  13. Dvakrát klikněte na ikonu souboru na pracovní ploše a postupujte podle pokynů na obrazovce.
-



[Zpět na stránku s obsahem](#)

[Zpět na stránku s obsahem](#)

## Interní modul s bezdrátovou technologií Bluetooth®

Dell™ Inspiron™ 17 Servisní příručka

- [Karta Bluetooth](#)
- [Deska Bluetooth](#)

**⚠ VÝSTRAHA:** Před manipulací uvnitř počítače si přečtěte bezpečnostní informace dodané s počítačem. Další informace o vhodných bezpečných postupech naleznete na domovské stránce Regulatory Compliance (Soulad s předpisy) na adrese [www.dell.com/regulatory\\_compliance](http://www.dell.com/regulatory_compliance).

**⚠ VAROVÁNÍ:** Opravy počítače smí provádět pouze kvalifikovaný servisní technik. Na škody způsobené neoprávněným servisním zásahem se záruka nevztahuje.

**⚠ VAROVÁNÍ:** Chcete-li předejít elektrostatickému výboji, použijte uzemňovací náramek nebo se opakovaně dotýkejte nenatřeného kovového povrchu (například konektoru počítače).

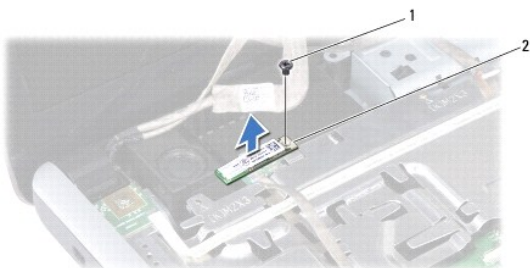
**⚠ VAROVÁNÍ:** Před manipulací uvnitř počítače vyjměte hlavní baterii (viz část [Vyjmutí baterie](#)). Předejete tak poškození systémové desky.

Pokud jste si objednali počítač s bezdrátovou technologií Bluetooth, je v počítači již nainstalovaná příslušná karta.

## Karta Bluetooth

### Demontáž karty rozhraní Bluetooth

1. Postupujte podle pokynů v části [Než začnete](#).
2. Vyjměte baterii (viz část [Vyjmutí baterie](#)).
3. Demontujte kryt modulů (viz část [Demontáž krytu modulů](#)).
4. Vyjměte paměťové moduly (viz část [Vyjmutí paměťových modulů](#)).
5. Vyjměte pevný disk (viz část [Demontáž pevného disku](#)).
6. Vyjměte optickou jednotku (viz část [Vyjmutí optické jednotky](#)).
7. Vyjměte kryt středního ovládacího panelu (viz část [Odebrání krytu středního ovládacího panelu](#)).
8. Vyjměte klávesnici (viz část [Demontáž klávesnice](#)).
9. Vyšroubujte šroub, který připevňuje kartu Bluetooth k desce Bluetooth.
10. Zvednutím kartu Bluetooth odpojte od konektoru na desce Bluetooth.



1	šroub	2	karta Bluetooth
---	-------	---	-----------------

## Montáž karty rozhraní Bluetooth

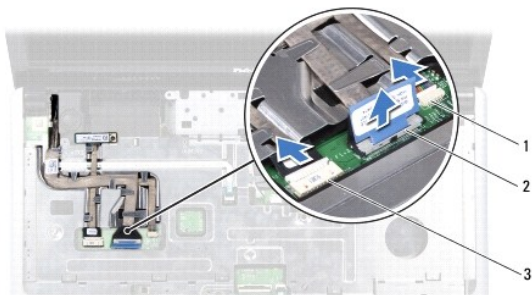
1. Řiďte se pokyny v části [Než začnete](#).
2. Připojte kartu Bluetooth ke konektoru na desce Bluetooth.
3. Vyměňte šroub, který připevňuje kartu Bluetooth k desce Bluetooth.
4. Nasaďte klávesnici (viz část [Zasazení klávesnice](#)).
5. Nasaďte kryt středního ovládacího panelu (viz část [Nasazení krytu středního ovládacího panelu](#)).
6. Namontujte optickou jednotku (viz část [Montáž optické jednotky](#)).
7. Nasaďte pevný disk (viz. část [Montáž pevného disku](#)).
8. Vložte paměťové moduly (viz část [Nasazení paměťových modulů](#)).
9. Namontujte kryt modulů (viz část [Montáž krytu modulů](#)).
10. Nasaďte baterii (viz část [Výměna baterie](#)).

**VAROVÁNÍ:** Před zapnutím počítače namontujte zpět všechny šrouby. Ujistěte se, že žádné nezůstaly volně uvnitř počítače. Pokud tak neučiníte, může dojít k poškození počítače.

## Deska Bluetooth

### Vyjmutí desky Bluetooth

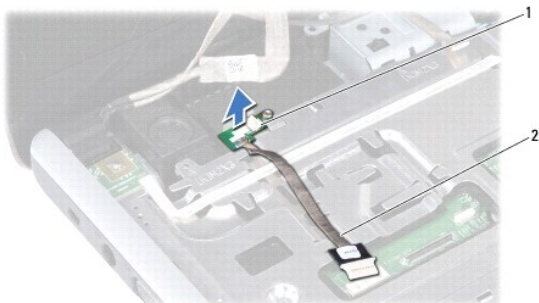
1. Řiďte se pokyny v části [Než začnete](#).
2. Vyjměte kartu Bluetooth (viz [Demontáž karty rozhraní Bluetooth](#)).
3. Odpojte kabel displeje a kabel kamery od příslušných konektorů systémové desky a vyjměte je z vodiček.
4. Odpojte kabel desky Bluetooth od konektoru systémové desky a vyjměte jej z vodička.



1	konektor kabelu kamery	2	konektor kabelu displeje
3	Konektor kabelu desky Bluetooth		

**VAROVÁNÍ:** Deska Bluetooth je přilepena k opěrce rukou. Při vyjímání desky Bluetooth netáhejte za kabel desky Bluetooth.

5. Pomocí plastové jehly vypáče desku Bluetooth a uvolněte ji z opěrky rukou.



1	Deska Bluetooth	2	Kabel desky Bluetooth
---	-----------------	---	-----------------------

## Výměna desky Bluetooth

1. Řiďte se pokyny v části [Než začnete](#).
2. Zarovnejte desku Bluetooth se slotem na opěrce rukou a desku Bluetooth do opěrky zasadte.
3. Provléčte kabel desky Bluetooth vodičkem a připojte jej ke konektoru systémové desky.
4. Provléčte kabel displeje a kabel kamery vodičky a připojte je k odpovídajícím konektorům systémové desky.
5. Namontujte kartu Bluetooth (viz část [Montáž karty rozhraní Bluetooth](#)).

---

[Zpět na stránku s obsahem](#)

[Zpět na stránku s obsahem](#)

## Modul kamery (volitelný)

Dell™ Inspiron™ 17 Servisní příručka

- [Vyjmutí modulu kamery](#)
- [Montáž modulu kamery](#)

**⚠ VÝSTRAHA:** Před manipulací uvnitř počítače si přečtěte bezpečnostní informace dodané s počítačem. Další informace o vhodných bezpečných postupech naleznete na domovské stránce Regulatory Compliance (Soulad s předpisy) na adrese [www.dell.com/regulatory\\_compliance](http://www.dell.com/regulatory_compliance).

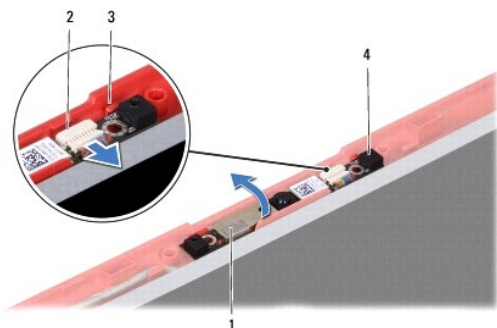
**⚠ VAROVÁNÍ:** Opravy počítače smí provádět pouze kvalifikovaný servisní technik. Na škody způsobené neoprávněným servisním zásahem se záruka nevztahuje.

**⚠ VAROVÁNÍ:** Chcete-li předejít elektrostatickému výboji, použijte uzemňovací náramek nebo se opakovaně dotýkejte nenatřeného kovového povrchu (například konektoru počítače).

**⚠ VAROVÁNÍ:** Před manipulací uvnitř počítače vyjměte hlavní baterii (viz část [Vyjmutí baterie](#)). Předejete tak poškození systémové desky.

### Vyjmutí modulu kamery

1. Řiďte se pokyny v části [Než začnete](#).
2. Odmontujte sestavu displeje (viz část [Odejmutí sestavy displeje](#)).
3. Odmontujte rámeček displeje (viz část [Demontáž rámečku displeje](#)).
4. Odpojte kabel kamery od konektoru na modulu kamery.
5. Zvedněte pásku v horní části modulu kamery.
6. Uvolněte modul kamery ze západek na krytu displeje.
7. Vyjměte modul kamery.




1	páska	2	konektor kabelu kamery
3	západky (2)	4	modul kamery

### Montáž modulu kamery

1. Řiďte se pokyny v části [Než začnete](#).
2. Zajistěte modul kamery pomocí západek na krytu displeje.
3. Připojte kabel kamery ke konektoru na modulu kamery.

4. Nasaďte pásku v horní části modulu kamery.
5. Připevněte rámeček displeje (viz část [Nasazení rámečku displeje](#)).
6. Namontujte sestavu displeje (viz část [Montáž sestavy displeje](#)).

 **VAROVÁNÍ:** Před zapnutím počítače namontujte zpět všechny šrouby. Ujistěte se, že žádné nezůstaly volně uvnitř počítače. Pokud tak neučiníte, může dojít k poškození počítače.

---

[Zpět na stránku s obsahem](#)

[Zpět na stránku s obsahem](#)

## Kryt středního ovládacího panelu

Dell™ Inspiron™ 17 Servisní příručka

- [Odebrání krytu středního ovládacího panelu](#)
- [Nasazení krytu středního ovládacího panelu](#)

**⚠ VÝSTRAHA:** Před manipulací uvnitř počítače si přečtěte bezpečnostní informace dodané s počítačem. Další informace o vhodných bezpečných postupech naleznete na domovské stránce Regulatory Compliance (Soulad s předpisy) na adrese [www.dell.com/regulatory\\_compliance](http://www.dell.com/regulatory_compliance).

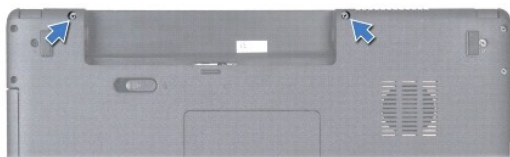
**⚠ VAROVÁNÍ:** Opravy počítače smí provádět pouze kvalifikovaný servisní technik. Na škody způsobené neoprávněným servisním zásahem se záruka nevztahuje.

**⚠ VAROVÁNÍ:** Chcete-li předejít elektrostatickému výboji, použijte uzemňovací náramek nebo se opakovaně dotýkejte nenatřeného kovového povrchu (například konektoru počítače).

**⚠ VAROVÁNÍ:** Před manipulací uvnitř počítače vyjměte hlavní baterii (viz část [Vyjmutí baterie](#)). Předejete tak poškození systémové desky.

### Odebrání krytu středního ovládacího panelu

1. Dodržujte pokyny uvedené v [Než začnete](#).
2. Vyjměte baterii (viz část [Vyjmutí baterie](#)).
3. Vyšroubujte dva šrouby připevňující kryt středního ovládacího panelu k základně počítače.



4. Otočte počítač vzhůru nohama, a co nejvíce jej rozevřete.

**⚠ VAROVÁNÍ:** Při vyjímání krytu středního ovládacího panelu buďte velmi opatrní. Kryt je velmi křehký.

5. Pomocí plastové jehly vypačte kryt středního ovládacího panelu.
6. Uvolněte kryt středního ovládacího panelu.



1
---

kryt středního ovládacího panelu
----------------------------------

---

## Nasazení krytu středního ovládacího panelu

1. Řiďte se pokyny v části [Než začnete](#).
2. Západky pod krytem středního ovládacího panelu vyrovnejte s výřezy v opěrice rukou a kryt zaklapněte na místo.
3. Nasaďte dva šrouby, které upevní kryt středního ovládacího panelu k základně počítače.
4. Nasaďte baterii (viz část [Výměna baterie](#)).

**VAROVÁNÍ:** Před zapnutím počítače namontujte zpět všechny šrouby. Ujistěte se, že žádné nezůstaly volně uvnitř počítače. Pokud tak neučiníte, může dojít k poškození počítače.

---

[Zpět na stránku s obsahem](#)



[Zpět na stránku s obsahem](#)

## Knoflíková baterie

Dell™ Inspiron™ 17 Servisní příručka

- [Vyjmutí knoflíkové baterie](#)
- [Vložení knoflíkové baterie](#)

**⚠ VÝSTRAHA:** Před manipulací uvnitř počítače si přečtěte bezpečnostní informace dodané s počítačem. Další informace o vhodných bezpečných postupech naleznete na domovské stránce Regulatory Compliance (Soulad s předpisy) na adrese [www.dell.com/regulatory\\_compliance](http://www.dell.com/regulatory_compliance).

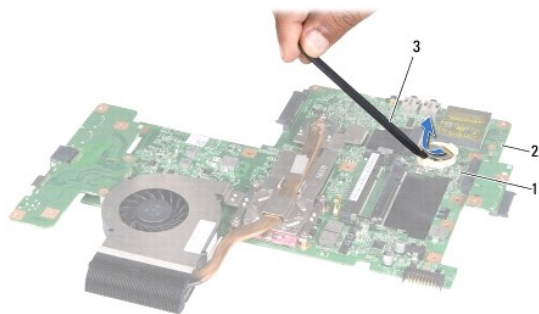
**⚠ VAROVÁNÍ:** Opravy počítače smí provádět pouze kvalifikovaný servisní technik. Na škody způsobené neoprávněným servisním zásahem se záruka nevztahuje.

**⚠ VAROVÁNÍ:** Chcete-li předejít elektrostatickému výboji, použijte uzemňovací náramek nebo se opakovaně dotýkejte nenatřeného kovového povrchu (například konektoru počítače).

**⚠ VAROVÁNÍ:** Před manipulací uvnitř počítače vyjměte hlavní baterii (viz část [Vyjmutí baterie](#)). Předejete tak poškození systémové desky.

### Vyjmutí knoflíkové baterie

1. Říďte se pokyny v části [Než začnete](#).
2. Postupujte podle pokynů ([krok 2](#) až [krok 17](#)) uvedených v části [Vyjmutí základní desky](#).
3. Pomocí plastové jehly vyjměte knoflíkovou baterii.



1	knoflíková baterie	2	základní deska
3	plastový nástroj		

### Vložení knoflíkové baterie

1. Říďte se pokyny v části [Než začnete](#).
2. Uchopte knoflíkovou baterii známkou + nahoru.
3. Zasuňte ji do slotu a jemně tlačte, dokud do slotu nezapadne.
4. Postupujte podle pokynů ([krok 5](#) až [krok 20](#)) uvedených v části [Nasazení základní desky](#).

**⚠ VAROVÁNÍ:** Před zapnutím počítače namontujte zpět všechny šrouby. Ujistěte se, že žádné nezůstaly volně uvnitř počítače. Pokud tak neučiníte, může dojít k poškození počítače.

[Zpět na stránku s obsahem](#)

[Zpět na stránku s obsahem](#)

## Modul procesoru

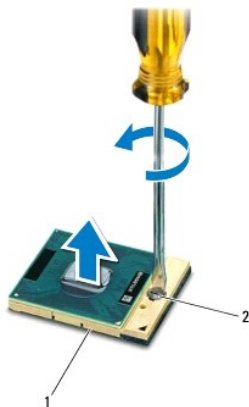
Dell™ Inspiron™ 17 Servisní příručka

- [Demontáž modulu procesoru](#)
- [Montáž modulu procesoru](#)

- ⚠ **VÝSTRAHA:** Před manipulací uvnitř počítače si přečtěte bezpečnostní informace dodané s počítačem. Další informace o vhodných bezpečných postupech naleznete na domovské stránce Regulatory Compliance (Soulad s předpisy) na adrese [www.dell.com/regulatory\\_compliance](http://www.dell.com/regulatory_compliance).
- ⚠ **VAROVÁNÍ:** Opravy počítače smí provádět pouze kvalifikovaný servisní technik. Na škody způsobené neoprávněným servisním zásahem se záruka nevztahuje.
- ⚠ **VAROVÁNÍ:** Chcete-li předejit elektrostatickému výboji, použijte uzemňovací náramek nebo se opakovaně dotýkejte nenatřeného kovového povrchu (například konektoru počítače).
- ⚠ **VAROVÁNÍ:** Při šroubování vačkového šroubu přidržte procesor lehkým tlakem na jeho střed. Zabráníte tak náhodnému kontaktu mezi vačkovým šroubem patice ZIF a procesorem při odnímání a při nasazování procesoru.
- ⚠ **VAROVÁNÍ:** Při šroubování vačkového šroubu držte šroubovák kolmo k procesoru. Předejdete tak poškození procesoru.
- ⚠ **VAROVÁNÍ:** Před manipulací uvnitř počítače vyjměte hlavní baterii (viz část [Vyjmutí baterie](#)). Předejdete tak poškození systémové desky.

## Demontáž modulu procesoru


1. Řiďte se pokyny v části [Než začnete](#).
2. Vyjměte chladič procesoru (viz část [Vyjmutí chladiče procesoru](#)).
3. Patici ZIF uvolníte malým plochým šroubovákem. Otáčejte jím vačkovým šroubem patice ZIF proti směru hodinových ručiček, dokud se šroub nezarazí.




1	patice ZIF	2	vačkový šroub patice ZIF
---	------------	---	--------------------------

- ⚠ **VAROVÁNÍ:** Chcete-li dosáhnout maximálního účinku chlazení procesoru, na sestavě chlazení procesoru se nedotýkejte ploch pro přenos tepla. Mastnota na vaší pokožce může snížit schopnost přenosu tepla na teplotodných deskách.
  - ⚠ **VAROVÁNÍ:** Při demontáži modulu procesoru vytáhněte modul přímo nahoru. Buďte opatrní, abyste na modulu neohnuli kolíky.
4. Modul procesoru zvedněte z patice ZIF.

## Montáž modulu procesoru

 **POZNÁMKA:** Pokud instalujete nový procesor, obdržíte novou chladicí sestavu, která obsahuje připojenou teplovodnou podložku, případně novou teplovodnou podložku s dokumentací k její správné montáži.


1. Řiďte se pokyny v části [Než začnete](#).
2. Roh modulu procesoru s kolíkem 1 srovnajte s rohem 1 patice ZIF a poté vložte modul procesoru.

 **POZNÁMKA:** Roh 1 modulu procesoru je označen trojúhelníkem, který je nutné srovnat s trojúhelníkem na rohu patice ZIF s kolíkem 1.

Jakmile je procesor správně usazen, všechny čtyři rohy budou vyrovnány do stejné výšky. Pokud je některý z rohů modulu výše než ostatní, modul není usazen správně.

 **VAROVÁNÍ:** Chcete-li se vyhnout **poškození procesoru**, držte **šroubovák při šroubování vačkového šroubu** tak, aby byl kolmo k procesoru.

3. Otáčením vačkového šroubu ve směru hodinových ručiček dotáhněte patici ZIF a modul procesoru zajistěte k systémové desce.
4. Nasaďte chladič procesoru (viz část [Nasazení chladiče procesoru](#)).

 **VAROVÁNÍ:** Před zapnutím počítače namontujte zpět všechny šrouby. Ujistěte se, že **žádné nezůstaly volně uvnitř počítače**. Pokud tak neučiníte, může dojít k poškození počítače.

---

[Zpět na stránku s obsahem](#)

[Zpět na stránku s obsahem](#)

## Chladič procesoru

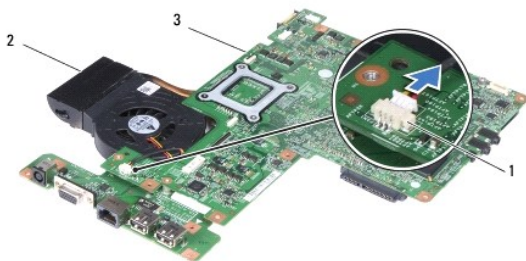
Dell™ Inspiron™ 17 Servisní příručka

- [Vyjmutí chladiče procesoru](#)
- [Nasazení chladiče procesoru](#)

- ⚠ **VÝSTRAHA:** Před manipulací uvnitř počítače si přečtěte bezpečnostní informace dodané s počítačem. Další informace o vhodných bezpečných postupech naleznete na domovské stránce Regulatory Compliance (Soulad s předpisy) na adrese [www.dell.com/regulatory\\_compliance](http://www.dell.com/regulatory_compliance).
- ⚠ **VÝSTRAHA:** Pokud demontujete chladič procesoru z počítače a chladič je horký, nedotýkejte se jeho kovového krytu.
- ⚠ **VAROVÁNÍ:** Opravy počítače smí provádět pouze kvalifikovaný servisní technik. Na škody způsobené neoprávněným servisním zásahem se záruka nevztahuje.
- ⚠ **VAROVÁNÍ:** Chcete-li předejít elektrostatickému výboji, použijte uzemňovací náramek nebo se opakovaně dotýkejte nenatřené kovového povrchu (například konektoru počítače).
- ⚠ **VAROVÁNÍ:** Před manipulací uvnitř počítače vyjměte hlavní baterii (viz část [Vyjmutí baterie](#)). Předejdete tak poškození systémové desky.

## Vyjmutí chladiče procesoru

1. Řiďte se pokyny v části [Než začnete](#).
2. Postupujte podle pokynů ([krok 2](#) až [krok 17](#)) uvedených v části [Vyjmutí základní desky](#).
3. Odpojte kabel ventilátoru z konektoru na systémové desce.



1	konektor kabelu ventilátoru	2	chladič procesoru
3	základní deska		

🔧 **POZNÁMKA:** Umístění šroubů se může měnit v závislosti na grafickém adaptéru podporovaném vaším počítačem.

4. Otočte systémovou desku vzhůru nohama a postupně (v pořadí vyznačeném na chladiči procesoru) uvolněte pět jisticích šroubů upevňujících chladič procesoru k systémové desce.
5. Zvedněte chladič procesoru ze systémové desky.



1	jisticí šrouby (5)	2	chladič procesoru
3	základní deska		

## Nasazení chladiče procesoru

**POZNÁMKA:** V případě, že společně znovu instalujete původní procesor a chladič, lze znovu použít původní teplovodnou podložku. Pokud měníte procesor nebo chladič, použijte tepelnou podložku dodanou v rámci sady, čímž zaručíte, že bude dosaženo správné tepelné vodivosti.

**POZNÁMKA:** Tento postup předpokládá, že jste již chladič procesoru vyjmuli a jste připraveni jej nasadit.

1. Řiďte se pokyny v části [Než začnete](#).
2. Vyrovnajte pět jisticích šroubů na chladiči procesoru s otvory pro šrouby v systémové desce a šrouby postupně dotáhněte (v pořadí vyznačeném na chladiči procesoru).
3. Otočte systémovou desku vzhůru nohama a připojte kabel ventilátoru ke konektoru na systémové desce.
4. Postupujte podle pokynů ([krok 5](#) až [krok 20](#)) uvedených v části [Nasazení základní desky](#).

**VAROVÁNÍ:** Před zapnutím počítače namontujte zpět všechny šrouby. Ujistěte se, že žádné nezůstaly volně uvnitř počítače. Pokud tak neučiníte, může dojít k poškození počítače.

[Zpět na stránku s obsahem](#)

[Zpět na stránku s obsahem](#)

## Displej

### Dell™ Inspiron™ 17 Servisní příručka

- [Sestava displeje](#)
- [Rámeček displeje](#)
- [Panel displeje](#)
- [Kabel panelu displeje](#)

**⚠ VÝSTRAHA:** Před manipulací uvnitř počítače si přečtěte bezpečnostní informace dodané s počítačem. Další informace o vhodných bezpečných postupech naleznete na domovské stránce Regulatory Compliance (Soulad s předpisy) na adrese [www.dell.com/regulatory\\_compliance](http://www.dell.com/regulatory_compliance).

**⚠ VAROVÁNÍ:** Opravy počítače smí provádět pouze kvalifikovaný servisní technik. Na škody způsobené neoprávněným servisním zásahem se záruka nevztahuje.

**⚠ VAROVÁNÍ:** Chcete-li předejít elektrostatickému výboji, použijte uzemňovací náramek nebo se opakovaně dotýkejte nenatřeného kovového povrchu (například konektoru počítače).

**⚠ VAROVÁNÍ:** Před manipulací uvnitř počítače vyjměte hlavní baterii (viz část [Vyjmutí baterie](#)). Předejdete tak poškození systémové desky.

## Sestava displeje

### Odejmutí sestavy displeje

1. Říďte se pokyny v části [Než začnete](#).
2. Vyjměte baterii (viz část [Vyjmutí baterie](#)).
3. Demontujte kryt modulů (viz část [Demontáž krytu modulů](#)).
4. Vyjměte paměťové moduly (viz část [Vyjmutí paměťových modulů](#)).
5. Vyjměte pevný disk (viz část [Demontáž pevného disku](#)).
6. Vyjměte optickou jednotku (viz část [Vyjmutí optické jednotky](#)).
7. Vyšroubujte dva šrouby ze základny počítače.



8. Vyjměte kryt středního ovládacího panelu (viz část [Odebrání krytu středního ovládacího panelu](#)).
9. Vyjměte klávesnici (viz část [Demontáž klávesnice](#)).
10. Sejměte opěrku rukou (viz část [Sejmutí opěrky rukou](#)).
11. Vyšroubujte dva šrouby, které připevňují sestavu displeje k základně počítače.
12. Zvedněte a vyjměte sestavu displeje ze základny počítače.



1	sestava displeje	2	šroubky (2)
---	------------------	---	-------------

## Montáž sestavy displeje

1. Řiďte se pokyny v části [Než začnete](#).
2. Umístěte sestavu displeje do správné polohy a našroubujte dva šrouby, které sestavu připevňují k základně počítače.
3. Nasaďte opěrku rukou (viz část [Nasazení opěrky rukou](#)).
4. Nasaďte klávesnici (viz část [Zasazení klávesnice](#)).
5. Nasaďte kryt středního ovládacího panelu (viz část [Nasazení krytu středního ovládacího panelu](#)).
6. Zašroubujte dva šrouby do spodní části počítače.
7. Namontujte optickou jednotku (viz část [Montáž optické jednotky](#)).
8. Nasaďte pevný disk (viz. část [Montáž pevného disku](#)).
9. Vložte paměťové moduly (viz část [Nasazení paměťových modulů](#)).
10. Namontujte kryt modulů (viz část [Montáž krytu modulů](#)).
11. Nasaďte baterii (viz část [Výměna baterie](#)).

**VAROVÁNÍ:** Před zapnutím počítače namontujte zpět všechny šrouby. Ujistěte se, že žádné nezůstaly volně uvnitř počítače. Pokud tak neučiníte, může dojít k poškození počítače.

## Rámeček displeje

### Demontáž rámečku displeje

**VAROVÁNÍ:** Rámeček displeje je velmi křehký. Při jeho snímání dávejte dobrý pozor, abyste jej nepoškodili.

1. Řiďte se pokyny v části [Než začnete](#).
2. Demontujte sestavu displeje (viz část [Odeimutí sestavy displeje](#)).



3. Prsty opatrně páčením vysuňte vnitřní okraj rámečku displeje.
4. Vyjměte rámeček displeje.



1	rámeček displeje
---	------------------

## Nasazení rámečku displeje

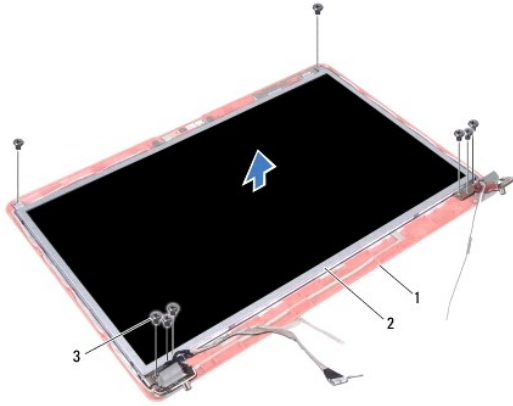
1. Řiďte se pokyny v části [Než začnete](#).
2. Vyrovnajte rámeček displeje na displeji panelu a opatrně jej zasuňte na místo.
3. Namontujte sestavu displeje (viz část [Montáž sestavy displeje](#)).

**VAROVÁNÍ:** Před zapnutím počítače namontujte zpět všechny šrouby. Ujistěte se, že žádné nezůstaly volně uvnitř počítače. Pokud tak neučiníte, může dojít k poškození počítače.

## Panel displeje

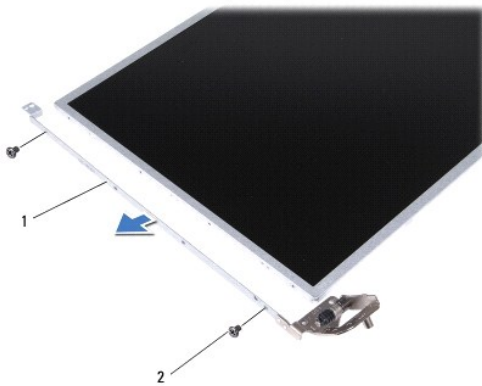
### Demontáž panelu displeje

1. Řiďte se pokyny v části [Než začnete](#).
2. Odmontujte sestavu displeje (viz část [Odejmutí sestavy displeje](#)).
3. Odmontujte rámeček displeje (viz část [Demontáž rámečku displeje](#)).
4. Vyšroubujte osm šroubů připevňujících panel displeje ke krytu displeje.
5. Vyjměte anténní kabely Mini-Card, kabel kamery a kabel displeje ze západek na závěsu.
6. Vyjměte panel displeje.



1	kryt displeje	2	panel displeje
3	šrouby (8)		

7. Vyměňte čtyři šrouby (dva na každé straně) připevňující držáky panelu displeje k panelu displeje.



1	držáky panelu displeje (2)	2	šroubky (4)
---	----------------------------	---	-------------

## Montáž panelu displeje

1. Řiďte se pokyny v části [Než začnete](#).
2. Nasaďte čtyři šrouby připevňující držáky panelu displeje k panelu displeje.
3. Vyrovnajte otvory pro šrouby v panelu displeje s otvory pro šrouby v krytu displeje.
4. Veďte kabely karty Mini-Card, kabel kamery a displeje skrze západky na závěsu.
5. Nasaďte šest šroubů připevňujících panel displeje ke krytu displeje.
6. Připevněte rámeček displeje (viz část [Nasazení rámečku displeje](#)).
7. Namontujte sestavu displeje (viz část [Montáž sestavy displeje](#)).

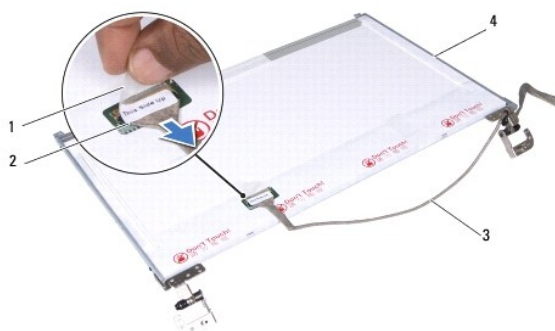
**VAROVÁNÍ:** Před zapnutím počítače namontujte zpět všechny šrouby. Ujistěte se, že žádné nezůstaly volně uvnitř počítače. Pokud tak neučiníte, může dojít k poškození počítače.

---

## Kabel panelu displeje

### Vyjmutí kabelu panelu displeje

1. Řiďte se pokyny v části [Než začnete](#).
2. Odmontujte sestavu displeje (viz část [Odejmutí sestavy displeje](#)).
3. Odmontujte rámeček displeje (viz část [Demontáž rámečku displeje](#)).
4. Vyjměte panel displeje (viz část [Demontáž panelu displeje](#)).
5. Otočte panel displeje a umístěte jej na čistý povrch.
6. Zvedněte vodivou pásku, která zajišťuje kabel panelu displeje ke konektoru na desce displeje a odpojte kabel panelu displeje.



1	vodivá páska	2	konektor na desce displeje
3	kabel panelu displeje	4	zadní strana panelu displeje

### Nasazení kabelu panelu displeje

1. Řiďte se pokyny v části [Než začnete](#).
2. Připojte kabel panelu displeje ke konektoru desky displeje a upevněte jej vodivou páskou.
3. Namontujte panel displeje (viz část [Montáž panelu displeje](#)).
4. Připevněte rámeček displeje (viz část [Nasazení rámečku displeje](#)).
5. Namontujte sestavu displeje (viz část [Montáž sestavy displeje](#)).

**VAROVÁNÍ:** Před zapnutím počítače namontujte zpět všechny šrouby. Ujistěte se, že žádné nezůstaly volně uvnitř počítače. Pokud tak neučiníte, může dojít k poškození počítače.

---

[Zpět na stránku s obsahem](#)

[Zpět na stránku s obsahem](#)

## Deska snímače ExpressCard

Dell™ Inspiron™ 17 Servisní příručka

- [Vyjmutí desky snímače ExpressCard](#)
- [Výměna panelu ExpressCard](#)

**⚠ VÝSTRAHA:** Před manipulací uvnitř počítače si přečtěte bezpečnostní informace dodané s počítačem. Další informace o vhodných bezpečných postupech naleznete na domovské stránce Regulatory Compliance (Soulad s předpisy) na adrese [www.dell.com/regulatory\\_compliance](http://www.dell.com/regulatory_compliance).

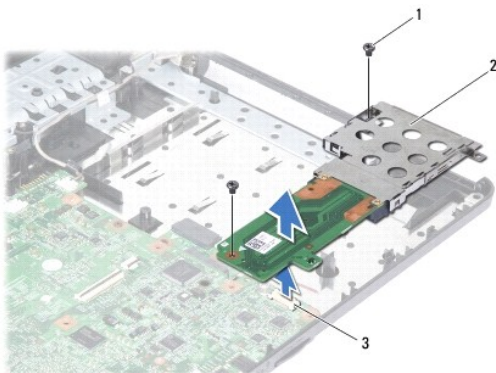
**⚠ VAROVÁNÍ:** Opravy počítače smí provádět pouze kvalifikovaný servisní technik. Na škody způsobené neoprávněným servisním zásahem se záruka nevztahuje.

**⚠ VAROVÁNÍ:** Chcete-li předejít elektrostatickému výboji, použijte uzemňovací náramek nebo se opakovaně dotýkejte nenatřeného kovového povrchu (například konektoru počítače).

**⚠ VAROVÁNÍ:** Před manipulací uvnitř počítače vyjměte hlavní baterii (viz část [Vyjmutí baterie](#)). Předejdete tak poškození systémové desky.

### Vyjmutí desky snímače ExpressCard

1. Řiďte se pokyny v části [Než začnete](#).
2. Vyjměte baterii (viz část [Vyjmutí baterie](#)).
3. Demontujte kryt modulů (viz část [Demontáž krytu modulů](#)).
4. Vyjměte paměťové moduly (viz část [Vyjmutí paměťových modulů](#)).
5. Vyjměte pevný disk (viz část [Demontáž pevného disku](#)).
6. Vyjměte optickou jednotku (viz část [Vyjmutí optické jednotky](#)).
7. Vyjměte kryt středního ovládacího panelu (viz část [Odebrání krytu středního ovládacího panelu](#)).
8. Vyjměte klávesnici (viz část [Demontáž klávesnice](#)).
9. Sejměte opěrku rukou (viz část [Sejmutí opěrky rukou](#)).
10. Vyšroubujte dva šrouby, které upevňují desku snímače ExpressCard k základně počítače.
11. Odpojte desku snímače ExpressCard od konektoru na systémové desce a vyjměte desku ze základny počítače.



1 | šroubky (2)


2 | deska snímače ExpressCard

3	konektor systémové desky	
---	--------------------------	--

---

## Výměna panelu ExpressCard

1. Řiďte se pokyny v části [Než začnete](#).
2. Zarovnejte desku snímače ExpressCard s konektorem na systémové desce a desku zatlačte na své místo.
3. Zašroubujte dva šrouby, které upevní desku snímače ExpressCard k základně počítače.
4. Nasaďte opěrku rukou (viz část [Nasazení opěrky rukou](#)).
5. Nasaďte klávesnici (viz část [Zasazení klávesnice](#)).
6. Nasaďte kryt středního ovládacího panelu (viz část [Nasazení krytu středního ovládacího panelu](#)).
7. Vložte paměťové moduly (viz část [Nasazení paměťových modulů](#)).
8. Namontujte kryt modulů (viz část [Montáž krytu modulů](#)).
9. Namontujte optickou jednotku (viz část [Montáž optické jednotky](#)).
10. Nasaďte pevný disk (viz. část [Montáž pevného disku](#)).
11. Nasaďte baterii (viz část [Výměna baterie](#)).

 **VAROVÁNÍ:** Před zapnutím počítače namontujte zpět všechny šrouby. Ujistěte se, že žádné nezůstaly volně uvnitř počítače. Pokud tak neučiníte, může dojít k poškození počítače.

---

[Zpět na stránku s obsahem](#)

[Zpět na stránku s obsahem](#)

## Pevný disk

Dell™ Inspiron™ 17 Servisní příručka

- [Demontáž pevného disku](#)
- [Montáž pevného disku](#)

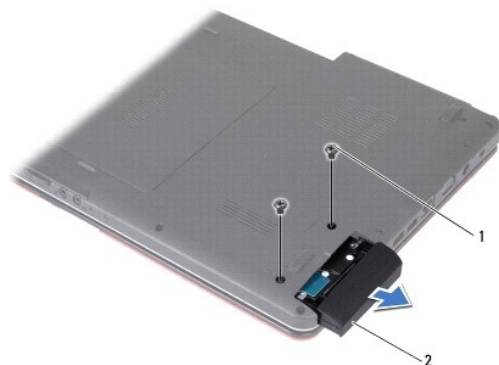
- ⚠ **VÝSTRAHA:** Před manipulací uvnitř počítače si přečtěte bezpečnostní informace dodané s počítačem. Další informace o vhodných bezpečných postupech naleznete na domovské stránce Regulatory Compliance (Soulad s předpisy) na adrese [www.dell.com/regulatory\\_compliance](http://www.dell.com/regulatory_compliance).
- ⚠ **VÝSTRAHA:** Pokud se chystáte vyjmout pevný disk z počítače a disk je horký, nedotýkejte se kovového povrchu disku.
- ⚠ **VAROVÁNÍ:** Opravy počítače smí provádět pouze kvalifikovaný servisní technik. Na škody způsobené neoprávněným servisním zásahem se záruka nevztahuje.
- ⚠ **VAROVÁNÍ:** Chcete-li předejít ztrátě dat, počítač před vyjmutím pevného disku vypněte (viz část [Vypnutí počítače](#)). Nevyjímejte pevný disk, pokud je počítač zapnutý nebo v režimu spánku.
- ⚠ **VAROVÁNÍ:** Chcete-li předejít elektrostatickému výboji, použijte uzemňovací náramek nebo se opakovaně dotýkejte nenatřeného kovového povrchu (například konektoru počítače).
- ⚠ **VAROVÁNÍ:** Pevné disky jsou extrémně křehké. Při manipulaci s pevným diskem buďte velmi opatrní.
- ⚠ **VAROVÁNÍ:** Před manipulací uvnitř počítače vyjměte hlavní baterii (viz část [Vyjmutí baterie](#)). Předejete tak poškození systémové desky.
- ⚠ **VAROVÁNÍ:** Při odpojování kabelu táhněte za konektor nebo za ouško, nikoli za samotný kabel. Některé kabely jsou vybaveny konektory s pojistkami. Pokud odpojíte tento typ kabelu, před odpojením kabelu pojistky stiskněte. Konektory odpojte rovnoměrně a kolmo, předejete tak ohnutí kolíků. Také se před zapojením kabelu ujistěte, že jsou oba konektory správně nasměrovány a zarovnané.
- 📌 **POZNÁMKA:** Společnost Dell nezaručuje kompatibilitu ani neposkytuje podporu pro pevné disky získané z jiných zdrojů než od společnosti Dell.
- 📌 **POZNÁMKA:** Pokud instalujete pevný disk od jiného dodavatele, než od společnosti Dell, musíte na nový disk nainstalovat operační systém, ovladače a nástroje (viz [Průvodce technologiemi Dell](#)).

## Demontáž pevného disku

1. Řiďte se pokyny v části [Než začnete](#).
2. Vyjměte baterii (viz část [Vyjmutí baterie](#)).

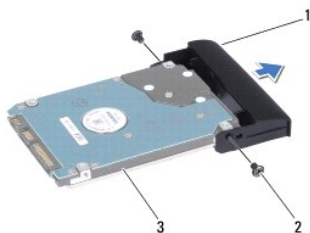
- ⚠ **VAROVÁNÍ:** Když není pevný disk instalován v počítači, uchovávejte jej v ochranném antistatickém obalu (viz [Ochrana před elektrostatickým výbojem v bezpečnostních informacích dodaných s počítačem](#)).

3. Vyjměte dva šrouby připevňující sestavu pevného disku k základně počítače.
4. Vysuňte sestavu pevného disku z přihrádky pevného disku.



1	šroubky (2)	2	sestava pevného disku
---	-------------	---	-----------------------

5. Vyměňte dva šrouby upevňující pevný disk k panelu pevného disku.
6. Vyměňte pevný disk.



1	kryt pevného disku	2	šroubky (2)
3	pevný disk		

## Montáž pevného disku

1. Řiďte se pokyny v části [Než začnete](#).
2. Vyměňte nový pevný disk z obalu.  
Původní balení uschovejte pro případnou pozdější úschovu či transport disku.
3. Zarovnejte otvory pro šrouby na pevném disku s otvory na pevném disku.
4. Vyměňte dva šrouby upevňující pevný disk k panelu pevného disku.
5. Zasuňte sestavu pevného disku do oddílu pevného disku, až je pevně usazen.
6. Zašroubujte dva šrouby připevňující sestavu pevného disku k základně počítače.
7. Nasaďte baterii (viz část [Výměna baterie](#)).

**VAROVÁNÍ:** Před zapnutím počítače namontujte zpět všechny šrouby. Ujistěte se, že žádné nezůstaly volně uvnitř počítače. Pokud tak neučiníte, může dojít k poškození počítače.

8. Nainstalujte operační systém do počítače podle potřeby. Viz „Obnovení operačního systému“ v *Instalační příručce*.
9. Nainstalujte ovladače a nástroje do počítače podle potřeby. Další informace získáte v *Průvodci technologiemi Dell*.

[Zpět na stránku s obsahem](#)

[Zpět na stránku s obsahem](#)

## Klávesnice

Dell™ Inspiron™ 17 Servisní příručka

- [Demontáž klávesnice](#)
- [Zasazení klávesnice](#)

**⚠ VÝSTRAHA:** Před manipulací uvnitř počítače si přečtěte bezpečnostní informace dodané s počítačem. Další informace o vhodných bezpečných postupech naleznete na domovské stránce Regulatory Compliance (Soulad s předpisy) na adrese [www.dell.com/regulatory\\_compliance](http://www.dell.com/regulatory_compliance).

**⚠ VAROVÁNÍ:** Opravy počítače smí provádět pouze kvalifikovaný servisní technik. Na škody způsobené neoprávněným servisním zásahem se záruka nevztahuje.

**⚠ VAROVÁNÍ:** Chcete-li předejít elektrostatickému výboji, použijte uzemňovací náramek nebo se opakovaně dotýkejte nenatřeného kovového povrchu (například konektoru počítače).

**⚠ VAROVÁNÍ:** Před manipulací uvnitř počítače vyjměte hlavní baterii (viz část [Vyjmutí baterie](#)). Předejete tak poškození systémové desky.

### Demontáž klávesnice

1. Říďte se pokyny v části [Než začnete](#).
2. Vyjměte baterii (viz část [Vyjmutí baterie](#)).
3. Vyjměte kryt středního ovládacího panelu (viz část [Odebrání krytu středního ovládacího panelu](#)).
4. Pomocí plastové jehly vypačte okolí klávesnice.



1	okolí klávesnice
---	------------------

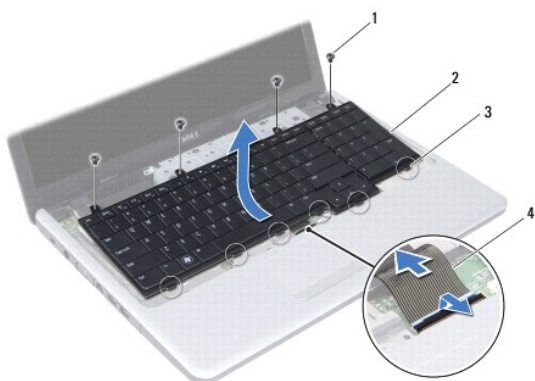
5. Vyšroubujte čtyři šrouby, které upevňují klávesnici k opěrce rukou.

**⚠ VAROVÁNÍ:** Tlačítka klávesnice jsou křehká, snadno vypadnou a jejich poskládání na místo je časově náročné. Při vyjímání klávesnice a manipulaci s ní buďte opatrní.

**⚠ VAROVÁNÍ:** Při vyjímání klávesnice a manipulaci s ní buďte velmi opatrní. Při neopatrném zacházení by mohlo dojít k poškrábání panelu displeje.

6. Zvedněte klávesnici tak, abyste viděli konektor kabelu klávesnice.
7. Aniž byste tahali za klávesnici příliš, podržte ji směrem k displeji.
8. Zvedněte západku konektoru, která přichycuje kabel klávesnice ke konektoru na systémové desce, a kabel vyjměte.
9. Zvedněte klávesnici z opěrky rukou.





1	šroubky (4)	2	klávesnice
3	západky (6)	4	kabel klávesnice

## Zasazení klávesnice

1. Řiďte se pokyny v části [Než začnete](#).
2. Nasuňte kabel klávesnice do konektoru na základní desce. Zamáčkněte západku konektoru a připevněte tak kabel klávesnice ke konektoru systémové desky.
3. Vyrovnajte šest západek na klávesnici se štěrbinami v opěrce rukou.
4. Položte klávesnici na opěrku rukou.
5. Nasaďte čtyři šrouby, které upevňují klávesnici k opěrce rukou.
6. Západky v okolí klávesnice vyrovnajte s výřezy v opěrce rukou a zaklapněte kryt na místo.
7. Nasaďte kryt středního ovládacího panelu (viz část [Nasazení krytu středního ovládacího panelu](#)).
8. Nasaďte baterii (viz část [Výměna baterie](#)).

**VAROVÁNÍ:** Před zapnutím počítače namontujte zpět všechny šrouby. Ujistěte se, že žádné nezůstaly volně uvnitř počítače. Pokud tak neučiníte, může dojít k poškození počítače.

[Zpět na stránku s obsahem](#)

[Zpět na stránku s obsahem](#)

## Sestava západky baterie

Dell™ Inspiron™ 17 Servisní příručka

- [Demontáž sestavy západky baterie](#)
- [Montáž sestavy západky baterie](#)

**⚠ VÝSTRAHA:** Před manipulací uvnitř počítače si přečtěte bezpečnostní informace dodané s počítačem. Další informace o vhodných bezpečných postupech naleznete na domovské stránce Regulatory Compliance (Soulad s předpisy) na adrese [www.dell.com/regulatory\\_compliance](http://www.dell.com/regulatory_compliance).

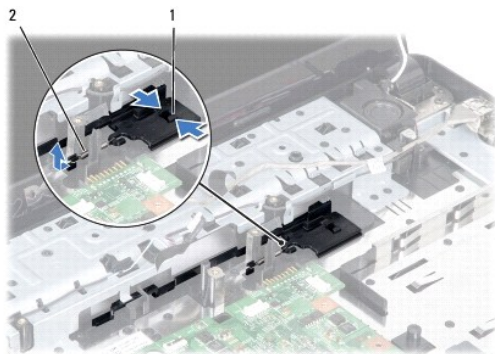
**⚠ VAROVÁNÍ:** Opravy počítače smí provádět pouze kvalifikovaný servisní technik. Na škody způsobené neoprávněným servisním zásahem se záruka nevztahuje.

**⚠ VAROVÁNÍ:** Chcete-li předejít elektrostatickému výboji, použijte uzemňovací náramek nebo se opakovaně dotýkejte nenatřeného kovového povrchu (například konektoru počítače).

**⚠ VAROVÁNÍ:** Před manipulací uvnitř počítače vyjměte hlavní baterii (viz část [Vyjmutí baterie](#)). Předejete tak poškození systémové desky.

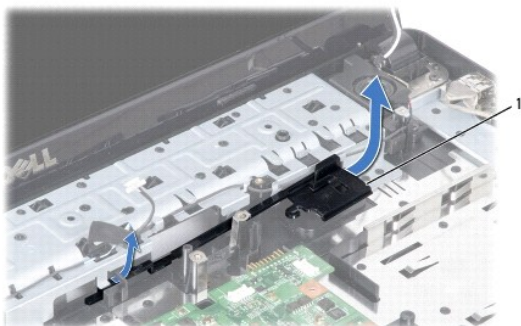
## Demontáž sestavy západky baterie

1. Řiďte se pokyny v části [Než začnete](#).
2. Vyjměte baterii (viz část [Vyjmutí baterie](#)).
3. Demontujte kryt modulů (viz část [Demontáž krytu modulů](#)).
4. Vyjměte paměťové moduly (viz část [Vyjmutí paměťových modulů](#)).
5. Vyjměte pevný disk (viz část [Demontáž pevného disku](#)).
6. Vyjměte optickou jednotku (viz část [Vyjmutí optické jednotky](#)).
7. Vyjměte kryt středního ovládacího panelu (viz část [Odebrání krytu středního ovládacího panelu](#)).
8. Vyjměte klávesnici (viz část [Demontáž klávesnice](#)).
9. Sejměte opěrku rukou (viz část [Sejmutí opěrky rukou](#)).
10. Stiskněte a zatlačte plastové spony na západce uvolnění baterie a uvolněte ji ze sestavy západky baterie.
11. Pomocí malého šroubováku demontujte pružinu západky na sestavě západky baterie.



1	plastové spony	2	pružina západky
---	----------------	---	-----------------

12. Přesuňte sestavu západky baterie na stranu a demontujte ji ze základny počítače.



1	sestava západky baterie
---	-------------------------

## Montáž sestavy západky baterie

1. Řiďte se pokyny v části [Než začnete](#).
2. Sestavu západky baterie zasuňte na místo.
3. Pomocí malého šroubováku nasadíte pružinu západky na hák v základně počítače.
4. Zatlačte na plastové spony na uvolňovací západce baterie do otvoru na sestavě západky baterie a zajistěte uvolňovací západku baterie.
5. Nasadíte opěrku rukou (viz část [Nasazení opěrky rukou](#)).
6. Nasadíte klávesnici (viz část [Zasazení klávesnice](#)).
7. Nasadíte kryt středního ovládacího panelu (viz část [Nasazení krytu středního ovládacího panelu](#)).
8. Vložte paměťové moduly (viz část [Nasazení paměťových modulů](#)).
9. Namontujte kryt modulů (viz část [Montáž krytu modulů](#)).
10. Namontujte optickou jednotku (viz část [Montáž optické jednotky](#)).
11. Nasadíte pevný disk (viz. část [Montáž pevného disku](#)).
12. Nasadíte baterii (viz část [Výměna baterie](#)).

**VAROVÁNÍ:** Před zapnutím počítače namontujte zpět všechny šrouby. Ujistěte se, že žádné nezůstaly volně uvnitř počítače. Pokud tak neučiníte, může dojít k poškození počítače.

[Zpět na stránku s obsahem](#)

[Zpět na stránku s obsahem](#)

## Paměťové moduly

Dell™ Inspiron™ 17 Servisní příručka

- [Vyjmutí paměťových modulů](#)
- [Nasazení paměťových modulů](#)

**⚠ VÝSTRAHA:** Před manipulací uvnitř počítače si přečtěte bezpečnostní informace dodané s počítačem. Další informace o vhodných bezpečných postupech naleznete na domovské stránce Regulatory Compliance (Soulad s předpisy) na adrese [www.dell.com/regulatory\\_compliance](http://www.dell.com/regulatory_compliance).

**⚠ VAROVÁNÍ:** Opravy počítače smí provádět pouze kvalifikovaný servisní technik. Na škody způsobené neoprávněným servisním zásahem se záruka nevztahuje.

**⚠ VAROVÁNÍ:** Chcete-li předejít elektrostatickému výboji, použijte uzemňovací náramek nebo se opakovaně dotýkejte nenatřeného kovového povrchu (například konektoru počítače).

**⚠ VAROVÁNÍ:** Před manipulací uvnitř počítače vyjměte hlavní baterii (viz část [Vyjmutí baterie](#)). Předejete tak poškození systémové desky.

Paměť počítače můžete navýšit instalací paměťových modulů na systémovou desku. Informace o typu paměti podporované tímto počítačem najdete v *Instalační příručce* v části „Technické údaje“.

**📄 POZNÁMKA:** Na paměťové moduly zakoupené od společnosti Dell se vztahuje záruka poskytovaná na počítač.

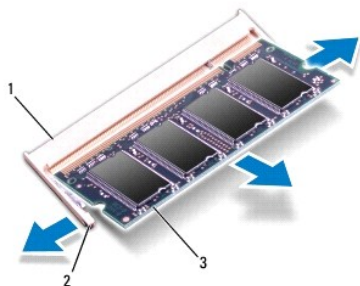
Počítač má dvě patice SODIMM, obě přístupné pro uživatele, a to ze spodní strany počítače.

### Vyjmutí paměťových modulů

1. Řiďte se pokyny v části [Než začnete](#).
2. Vyjměte baterii (viz část [Vyjmutí baterie](#)).
3. Demontujte kryt modulů (viz část [Demontáž krytu modulů](#)).

**⚠ VAROVÁNÍ:** Chcete-li předejít poškození konektoru paměťového modulu, nepoužívejte k roztahení zajišťovacích spon paměťového modulu žádné nástroje.

4. Roztáhněte zajišťovací spony na každém konci modulu opatrně prsty tak, aby modul lehce vyskočil.
5. Vyjměte paměťový modul z konektoru.



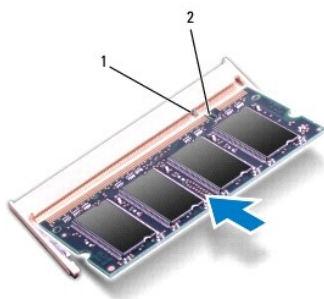
1	konektor paměťového modulu	2	zajišťovací spony (2)
3	paměťový modul		

## Nasazení paměťových modulů

**VAROVÁNÍ:** Potřebujete-li nainstalovat paměťové moduly k oběma konektorům, nainstalujte nejprve paměťový modul ke spodnímu konektoru a teprve potom k hornímu konektoru.

1. Řiďte se pokyny v části [Než začnete](#).
2. Zarovnejte zářez na hraně paměťového modulu se západkou na slotu konektoru paměťového modulu.
3. Tlakem zasuňte modul pod úhlem 45 stupňů do slotu a poté jej stiskněte směrem dolů, dokud nezapadne na místo. Pokud neuslyšíte zaklapnutí, modul vyjměte a poté jeho instalaci zopakujte.

**POZNÁMKA:** Nebude-li paměťový modul nainstalován správně, počítač se nemusí spustit.



1	západka	2	výřez
---	---------	---	-------

4. Namontujte kryt modulů (viz část [Montáž krytu modulů](#)).

**VAROVÁNÍ:** Před zapnutím počítače namontujte zpět všechny šrouby. Ujistěte se, že žádné nezůstaly volně uvnitř počítače. Pokud tak neučiníte, může dojít k poškození počítače.

5. Nasaďte baterii (viz [Výměna baterie](#)), nebo připojte napájecí adaptér do počítače a elektrické zásuvky.
6. Zapněte počítač.

Počítač při spuštění nalezne další paměťový modul a automaticky aktualizuje informace o konfiguraci systému.

Chcete-li ověřit velikost paměti instalované v počítači, klikněte na tlačítko Start  → **Nápověda a podpora** → **Systémové informace Dell**.

[Zpět na stránku s obsahem](#)

[Zpět na stránku s obsahem](#)

## Bezdrátová karta Mini-Card

Dell™ Inspiron™ 17 Servisní příručka

- [Vyjmutí karty Mini-Card](#)
- [Výměna karty Mini-Card](#)

**⚠ VÝSTRAHA:** Před manipulací uvnitř počítače si přečtěte bezpečnostní informace dodané s počítačem. Další informace o vhodných bezpečných postupech naleznete na domovské stránce Regulatory Compliance (Soulad s předpisy) na adrese [www.dell.com/regulatory\\_compliance](http://www.dell.com/regulatory_compliance).

**⚠ VAROVÁNÍ:** Opravy počítače smí provádět pouze kvalifikovaný servisní technik. Na škody způsobené neoprávněným servisním zásahem se záruka nevztahuje.

**⚠ VAROVÁNÍ:** Chcete-li předejít elektrostatickému výboji, použijte uzemňovací náramek nebo se opakovaně dotýkejte nenatřeného kovového povrchu (například konektoru počítače).

**⚠ VAROVÁNÍ:** Před manipulací uvnitř počítače vyjměte hlavní baterii (viz část [Vyjmutí baterie](#)). Předejete tak poškození systémové desky.

**📌 POZNÁMKA:** Společnost Dell nezaručuje kompatibilitu ani neposkytuje podporu pro karty Mini-Card získané z jiných zdrojů než od společnosti Dell.

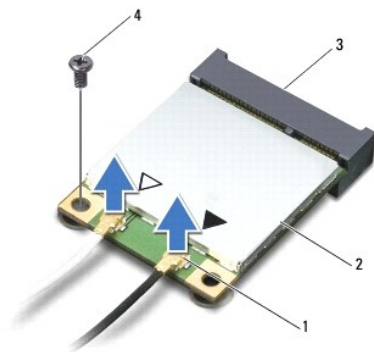
Pokud jste si objednali počítač s bezdrátovou kartou Mini-Card, je karta již nainstalovaná.

Počítač je vybaven jedním slotem Half-Mini-Card pro bezdrátovou místní síť(WLAN).

**📌 POZNÁMKA:** V závislosti na konfiguraci počítače při jeho prodeji může či nemusí mít slot karty Mini-Card již tuto kartu nainstalovanou.

### Vyjmutí karty Mini-Card

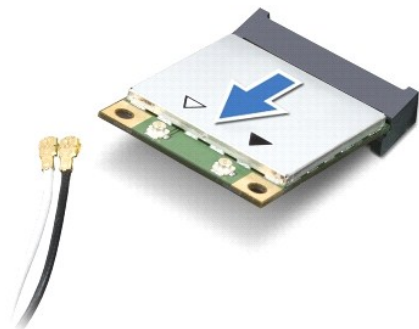
1. Řiďte se pokyny v části [Než začnete](#).
2. Vyjměte baterii (viz část [Vyjmutí baterie](#)).
3. Demontujte kryt modulů (viz část [Demontáž krytu modulů](#)).
4. Odpojte anténní kabely od karty Mini-Card.



1	konektory anténního kabelu (2)	2	karta Mini-Card
3	konektor systémové desky	4	šroub

5. Vyšroubujte šroub, který připevňuje kartu Mini-Card k systémové desce.
6. Zvedněte kartu Mini-Card z konektoru základní desky.

**⚠ VAROVÁNÍ:** Když není karta Mini-Card v počítači, uchovávejte ji v ochranném antistatickém obalu (viz část [Ochrana před elektrostatickým výbojem v bezpečnostních informacích, dodaných s počítačem](#)).



## Výměna karty Mini-Card

1. Řiďte se pokyny v části [Než začnete](#).
2. Vyjměte novou kartu Mini-Card z obalu.

**VAROVÁNÍ:** Pevně zatlačte na kartu, aby se zasunula na své místo. Použijete-li nepřiměřenou sílu, můžete poškodit konektor.

**VAROVÁNÍ:** Konektory jsou opatřeny výčnělkem, aby bylo zajištěno jejich správné připojení. Pokud ucítíte odpor, zkontrolujte konektory na kartě a systémové desce a kartu znovu vyrovnejte.

**VAROVÁNÍ:** Chcete-li se vyhnout poškození karty Mini-Card, nikdy kabely neukládejte pod kartou.

3. Vložte kartu Mini-Card v úhlu 45 stupňů do příslušného konektoru na systémové desce.
4. Zatlačte druhý konec karty Mini-Card do slotu na systémové desce a našroubujte zajišťovací šroub, který upevňuje kartu Mini-Card ke konektoru základní desky.
5. Připojte příslušné anténní kabely ke kartě Mini-Card. Následující tabulka uvádí barevné schéma anténních kabelů pro karty Mini-Card podporované tímto počítačem.

Konektory na kartě Mini-Card	Barevné schéma anténních kabelů
<b>WLAN (2 anténní kabely)</b>	
Hlavní WLAN (bílý trojúhelník)	bílá
Pomocný WLAN (černý trojúhelník)	černá

6. Zajistěte nepoužité anténní kabely pomocí plastového (mylarového) ochranného návleku.
7. Namontujte kryt modulů (viz část [Montáž krytu modulů](#)).
8. Nasaďte baterii (viz část [Výměna baterie](#)).

**VAROVÁNÍ:** Před zapnutím počítače namontujte zpět všechny šrouby. Ujistěte se, že žádné nezůstaly volně uvnitř počítače. Pokud tak neučiníte, může dojít k poškození počítače.

9. Nainstalujte ovladače a nástroje do počítače podle potřeby. Další informace získáte v *Průvodci technologiemi Dell*.

**POZNÁMKA:** Pokud instalujete komunikační kartu z jiného zdroje než Dell, je nutné nainstalovat příslušné ovladače a programy. Další obecné informace o ovladačích získáte v *Průvodci technologiemi Dell*.

[Zpět na stránku s obsahem](#)

[Zpět na stránku s obsahem](#)

## Deska optické jednotky

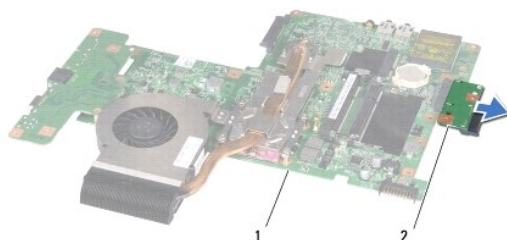
Dell™ Inspiron™ 17 Servisní příručka

- [Vyjmutí desky optické jednotky](#)
- [Montáž desky optické jednotky](#)

- ⚠ VÝSTRAHA:** Před manipulací uvnitř počítače si přečtěte bezpečnostní informace dodané s počítačem. Další informace o vhodných bezpečných postupech naleznete na domovské stránce Regulatory Compliance (Soulad s předpisy) na adrese [www.dell.com/regulatory\\_compliance](http://www.dell.com/regulatory_compliance).
- ⚠ VAROVÁNÍ:** Opravy počítače smí provádět pouze kvalifikovaný servisní technik. Na škody způsobené neoprávněným servisním zásahem se záruka nevztahuje.
- ⚠ VAROVÁNÍ:** Chcete-li předejít elektrostatickému výboji, použijte uzemňovací náramek nebo se opakovaně dotýkejte nenatřeného kovového povrchu (například konektoru počítače).
- ⚠ VAROVÁNÍ:** Před manipulací uvnitř počítače vyjměte hlavní baterii (viz část [Vyjmutí baterie](#)). Předejete tak poškození systémové desky.

### Vyjmutí desky optické jednotky

1. Řiďte se pokyny v části [Než začnete](#).
2. Vyjměte základní desku (viz část [Vyjmutí základní desky](#)).
3. Otočte systémovou desku vzhůru nohama a odpojte desku optické jednotky od konektoru systémové desky.
4. Odpojte desku optické jednotky od konektoru systémové desky.



1	systémová deska	2	deska optické jednotky
---	-----------------	---	------------------------

### Montáž desky optické jednotky

1. Řiďte se pokyny v části [Než začnete](#).
2. Připojte desku optické jednotky ke konektoru systémové desky.
3. Nasaďte systémovou desku (viz část [Nasazení základní desky](#)).

- ⚠ VAROVÁNÍ:** Před zapnutím počítače namontujte zpět všechny šrouby. Ujistěte se, že žádné nezůstaly volně uvnitř počítače. Pokud tak neučiníte, může dojít k poškození počítače.

[Zpět na stránku s obsahem](#)



[Zpět na stránku s obsahem](#)

## Optická jednotka

Dell™ Inspiron™ 17 Servisní příručka

- [Vyjmutí optické jednotky](#)
- [Montáž optické jednotky](#)

**⚠ VÝSTRAHA:** Před manipulací uvnitř počítače si přečtěte bezpečnostní informace dodané s počítačem. Další informace o vhodných bezpečných postupech naleznete na domovské stránce Regulatory Compliance (Soulad s předpisy) na adrese [www.dell.com/regulatory\\_compliance](http://www.dell.com/regulatory_compliance).

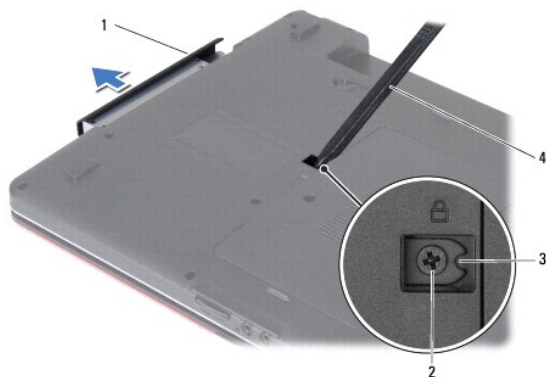
**⚠ VAROVÁNÍ:** Opravy počítače smí provádět pouze kvalifikovaný servisní technik. Na škody způsobené neoprávněným servisním zásahem se záruka nevztahuje.

**⚠ VAROVÁNÍ:** Chcete-li předejít elektrostatickému výboji, použijte uzemňovací náramek nebo se opakovaně dotýkejte nenatřeného kovového povrchu (například konektoru počítače).

**⚠ VAROVÁNÍ:** Před manipulací uvnitř počítače vyjměte hlavní baterii (viz část [Vyjmutí baterie](#)). Předejete tak poškození systémové desky.

### Vyjmutí optické jednotky

1. Říďte se pokyny v části [Než začnete](#).
2. Vyjměte baterii (viz část [Vyjmutí baterie](#)).
3. Vyšroubujte šroub, který připevňuje optickou jednotku k základně počítače.
4. Pomocí plastového nástroje zatlačte výstupek a vyjměte optickou jednotku ze zásuvky.
5. Vysuňte optickou jednotku ze zásuvky pro optickou jednotku.




1	optická jednotka	2	šroub
3	výřez	4	plastový nástroj

### Montáž optické jednotky

1. Říďte se pokyny v části [Než začnete](#).
2. Zasuňte optickou jednotku do zásuvky tak, aby byla zcela usazena.
3. Zašroubujte šroub, který připevňuje optickou jednotku k základně počítače.

4. Nasaďte baterii (viz část [Výměna baterie](#)).

 **VAROVÁNÍ:** Před zapnutím počítače namontujte zpět všechny šrouby. Ujistěte se, že žádné nezůstaly volně uvnitř počítače. Pokud tak neučiníte, může dojít k poškození počítače.

---

[Zpět na stránku s obsahem](#)

[Zpět na stránku s obsahem](#)

## Opěrka rukou

Dell™ Inspiron™ 17 Servisní příručka

- [Sejmutí opěrky rukou](#)
- [Nasazení opěrky rukou](#)

**⚠ VÝSTRAHA:** Před manipulací uvnitř počítače si přečtěte bezpečnostní informace dodané s počítačem. Další informace o vhodných bezpečných postupech naleznete na domovské stránce Regulatory Compliance (Soulad s předpisy) na adrese [www.dell.com/regulatory\\_compliance](http://www.dell.com/regulatory_compliance).

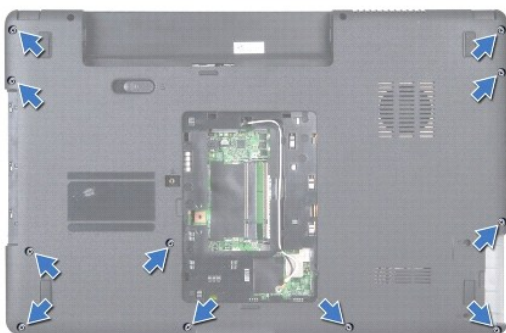
**⚠ VAROVÁNÍ:** Opravy počítače smí provádět pouze kvalifikovaný servisní technik. Na škody způsobené neoprávněným servisním zásahem se záruka nevztahuje.

**⚠ VAROVÁNÍ:** Chcete-li předejít elektrostatickému výboji, použijte uzemňovací náramek nebo se opakovaně dotýkejte nenatřeného kovového povrchu (například konektoru počítače).

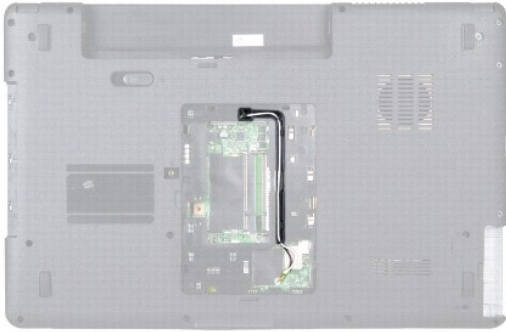
**⚠ VAROVÁNÍ:** Před manipulací uvnitř počítače vyjměte hlavní baterii (viz část [Vyjmutí baterie](#)). Předejete tak poškození systémové desky.

## Sejmutí opěrky rukou

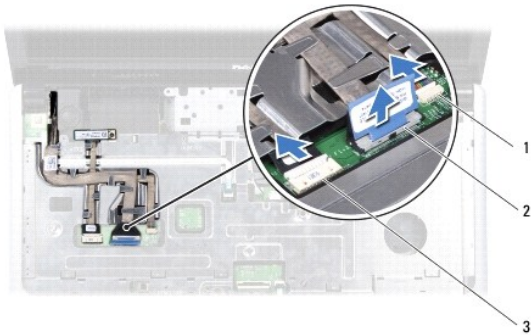
1. Řiďte se pokyny v části [Než začnete](#).
2. Vyjměte baterii (viz část [Vyjmutí baterie](#)).
3. Demontujte kryt modulů (viz část [Demontáž krytu modulů](#)).
4. Vyjměte paměťové moduly (viz část [Vyjmutí paměťových modulů](#)).
5. Vyjměte pevný disk (viz část [Demontáž pevného disku](#)).
6. Vyjměte optickou jednotku (viz část [Vyjmutí optické jednotky](#)).
7. Vyjměte kartu Mini-Card (viz [Vyjmutí karty Mini-Card](#)).
8. Vyšroubujte jedenáct šroubů ze základny počítače.



9. Prohlédněte si vedení anténních kabelů karty Mini-Card a kabely vyjměte z vodiček.

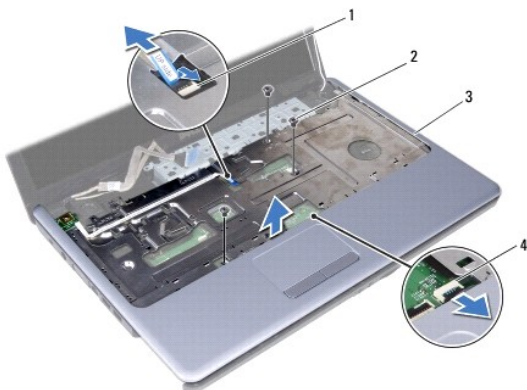


10. Vyměňte kryt středního ovládacího panelu (viz část [Odebrání krytu středního ovládacího panelu](#)).
11. Vyměňte klávesnici (viz část [Demontáž klávesnice](#)).
12. Odpojte kabel displeje, kabel kamery a kabel desky Bluetooth od příslušných konektorů na systémové desce a vyjměte je z vodítek.



1	konektor kabelu kamery	2	konektor kabelu displeje
3	konektor kabelu desky Bluetooth		

13. Zapamatujte nebo poznamenejte si vedení anténních kabelů karty Mini-Card a opatrně anténní kabely odpojte od slotu v počítači. Odtáhněte kabely tak, aby neležely na opěrce rukou.
14. Odpojte kabel desky tlačítka napájení a kabel dotykové podložky od konektorů na systémové desce.
15. Vyšroubujte tři šrouby, které upevňují opěrku rukou k systémové desce.



1	konektor kabelu desky tlačítka napájení	2	šrouby (3)
3	opěrka rukou	4	konektor kabelu dotykového panelu

**VAROVÁNÍ:** Opěrku rukou od základny počítače oddělte opatrně tak, abyste ji nepoškodili.

16. Ve směru od pravého či levého okraje opěrky oddělte svými prsty opěrku rukou od základny počítače.

17. Vyměňte opěrku rukou ze základny počítače.

## Nasazení opěrky rukou

- Řiďte se pokyny v části [Než začnete](#).
- Vyrovnejte opěrku rukou se základnou počítače a jemně ji vtlačte na místo.
- Zašroubujte zpět do opěrky všechny tři šrouby.
- Připojte kabel desky tlačítka napájení a kabel dotykové podložky k příslušným konektorům na systémové desce.
- Veďte anténní kabely karty Mini-Card ke spodní straně počítače skrze štěrbinu pro kabel.
- Do příslušných konektorů systémové desky zapojte kabel displeje, kabel kamery a kabel desky Bluetooth.
- Nasaďte klávesnici (viz část [Zasazení klávesnice](#)).
- Nasaďte kryt středního ovládacího panelu (viz část [Nasazení krytu středního ovládacího panelu](#)).
- Zašroubujte jedenáct šroubů ve spodní části počítače.
- Veďte anténní kabely karty Mini-Card vodičky ve spodní straně počítače a vyměňte kartu Mini-Card (viz část [Výměna karty Mini-Card](#)).
- Vložte paměťové moduly (viz část [Nasazení paměťových modulů](#)).
- Namontujte kryt modulů (viz část [Montáž krytu modulů](#)).
- Namontujte optickou jednotku (viz část [Montáž optické jednotky](#)).
- Nasaďte pevný disk (viz. část [Montáž pevného disku](#)).
- Nasaďte baterii (viz část [Výměna baterie](#)).

△ **VAROVÁNÍ:** Před zapnutím počítače namontujte zpět všechny šrouby. Ujistěte se, že žádné nezůstaly volně uvnitř počítače. Pokud tak neučiníte, může dojít k poškození počítače.

---

[Zpět na stránku s obsahem](#)

[Zpět na stránku s obsahem](#)

## Deska tlačítka napájení

Dell™ Inspiron™ 17 Servisní příručka

- [Demontáž desky tlačítka napájení](#)
- [Montáž desky tlačítka napájení](#)

**⚠ VÝSTRAHA:** Před manipulací uvnitř počítače si přečtěte bezpečnostní informace dodané s počítačem. Další informace o vhodných bezpečných postupech naleznete na domovské stránce Regulatory Compliance (Soulad s předpisy) na adrese [www.dell.com/regulatory\\_compliance](http://www.dell.com/regulatory_compliance).

**⚠ VAROVÁNÍ:** Opravy počítače smí provádět pouze kvalifikovaný servisní technik. Na škody způsobené neoprávněným servisním zásahem se záruka nevztahuje.

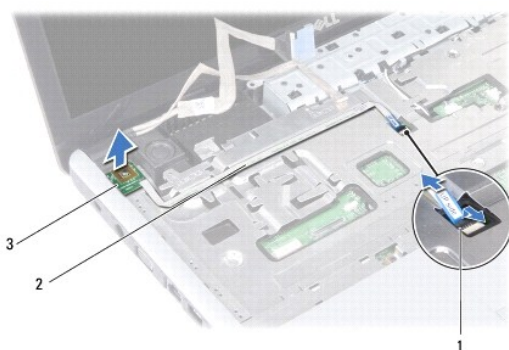
**⚠ VAROVÁNÍ:** Chcete-li předejít elektrostatickému výboji, použijte uzemňovací náramek nebo se opakovaně dotýkejte nenatřeného kovového povrchu (například konektoru počítače).

**⚠ VAROVÁNÍ:** Před manipulací uvnitř počítače vyjměte hlavní baterii (viz část [Vyjmutí baterie](#)). Předejete tak poškození systémové desky.

### Demontáž desky tlačítka napájení

1. Řiďte se pokyny v části [Než začnete](#).
2. Vyjměte baterii (viz část [Vyjmutí baterie](#)).
3. Demontujte kryt modulů (viz část [Demontáž krytu modulů](#)).
4. Vyjměte paměťové moduly (viz část [Vyjmutí paměťových modulů](#)).
5. Vyjměte pevný disk (viz část [Demontáž pevného disku](#)).
6. Vyjměte optickou jednotku (viz část [Vyjmutí optické jednotky](#)).
7. Vyjměte kryt středního ovládacího panelu (viz část [Odebrání krytu středního ovládacího panelu](#)).
8. Vyjměte klávesnici (viz část [Demontáž klávesnice](#)).
9. Odpojte kabel displeje, kabel kamery a kabel desky Bluetooth od příslušných konektorů na systémové desce a vyjměte kabely z vodiček.
10. Zvednutím západky konektoru uvolněte kabel desky tlačítka napájení od konektoru na systémové desce.

**⚠ VAROVÁNÍ:** Vyjměte desku tlačítka napájení z opěrky rukou. Při vyjímání desky tlačítka napájení netahejte za kabel tlačítka.




1	konektor kabelu desky tlačítka napájení	2	kabel desky tlačítka napájení
3	deska tlačítka napájení		

11. Pomocí plastového nástroje vypáčte desku tlačítka napájení a uvolněte ji z opěrky rukou.
  12. Vyměňte desku tlačítka napájení z opěrky rukou.
- 

## Montáž desky tlačítka napájení

1. Řiďte se pokyny v části [Než začnete](#).
2. Vyrovnajte otvory na desce tlačítka napájení s výčnělky v opěrce rukou a připevněte je k sobě.
3. Vsuňte kabel desky tlačítka napájení do konektoru na systémové desce a zamáčkněte západku konektoru, tím připevníte kabel ke konektoru.
4. Vložte kabel displeje, kabel kamery a kabel desky Bluetooth do vodiček a připojte kabely k příslušným konektorům na systémové desce.
5. Nasaďte klávesnici (viz část [Zasazení klávesnice](#)).
6. Nasaďte kryt středního ovládacího panelu (viz část [Nasazení krytu středního ovládacího panelu](#)).
7. Namontujte optickou jednotku (viz část [Montáž optické jednotky](#)).
8. Nasaďte pevný disk (viz. část [Montáž pevného disku](#)).
9. Vložte paměťové moduly (viz část [Nasazení paměťových modulů](#)).
10. Namontujte kryt modulů (viz část [Montáž krytu modulů](#)).
11. Nasaďte baterii (viz část [Výměna baterie](#)).

 **VAROVÁNÍ:** Před zapnutím počítače namontujte zpět všechny šrouby. Ujistěte se, že žádné nezůstaly volně uvnitř počítače. Pokud tak neučiníte, může dojít k poškození počítače.

---

[Zpět na stránku s obsahem](#)



[Zpět na stránku s obsahem](#)

## Baterie

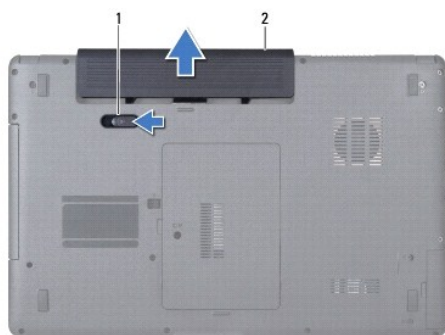
### Dell™ Inspiron™ 17 Servisní příručka

- [Vyjmutí baterie](#)
- [Výměna baterie](#)

- ⚠ VÝSTRAHA:** Před manipulací uvnitř počítače si přečtěte bezpečnostní informace dodané s počítačem. Další informace o vhodných bezpečných postupech naleznete na domovské stránce Regulatory Compliance (Soulad s předpisy) na adrese [www.dell.com/regulatory\\_compliance](http://www.dell.com/regulatory_compliance).
- ⚠ VAROVÁNÍ:** Opravy počítače smí provádět pouze kvalifikovaný servisní technik. Na škody způsobené neoprávněným servisním zásahem se záruka nevztahuje.
- ⚠ VAROVÁNÍ:** Chcete-li předejít elektrostatickému výboji, použijte uzemňovací náramek nebo se opakovaně dotýkejte nenatřeného kovového povrchu (například konektoru počítače).
- ⚠ VAROVÁNÍ:** Používejte pouze baterii určenou speciálně pro tento počítač Dell. Předejete tak poškození počítače. Nepoužívejte baterie určené pro jiné počítače Dell.
- 

## Vyjmutí baterie

1. Řiďte se pokyny v části [Než začnete](#).
2. Otočte počítač vzhůru nohama.
3. Posouvejte západku pro uvolnění baterie do odemčené polohy, dokud nezapadne na místo.
4. Vysuňte baterii ze zásuvky.



1	západka pro uvolnění baterie	2	baterie
---	------------------------------	---	---------

---

## Výměna baterie

1. Řiďte se pokyny v části [Než začnete](#).
  2. Baterii zasuňte do oddělení tak, aby zaklapla na místo.
- 

[Zpět na stránku s obsahem](#)

[Zpět na stránku s obsahem](#)

## Reproduktory

Dell™ Inspiron™ 17 Servisní příručka

- [Vyjmutí reproduktorů](#)
- [Zasazení reproduktorů](#)

**⚠ VÝSTRAHA:** Před manipulací uvnitř počítače si přečtěte bezpečnostní informace dodané s počítačem. Další informace o vhodných bezpečných postupech naleznete na domovské stránce Regulatory Compliance (Soulad s předpisy) na adrese [www.dell.com/regulatory\\_compliance](http://www.dell.com/regulatory_compliance).

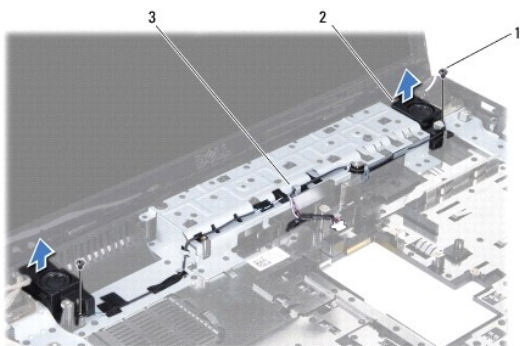
**⚠ VAROVÁNÍ:** Opravy počítače smí provádět pouze kvalifikovaný servisní technik. Na škody způsobené neoprávněným servisním zásahem se záruka nevztahuje.

**⚠ VAROVÁNÍ:** Chcete-li předejít elektrostatickému výboji, použijte uzemňovací náramek nebo se opakovaně dotýkejte nenatřeného kovového povrchu (například konektoru počítače).

**⚠ VAROVÁNÍ:** Před manipulací uvnitř počítače vyjměte hlavní baterii (viz část [Vyjmutí baterie](#)). Předejete tak poškození systémové desky.

### Vyjmutí reproduktorů

1. Postupujte podle pokynů v části [Než začnete](#).
2. Vyjměte základní desku (viz část [Vyjmutí základní desky](#)).
3. Vyšroubujte dva šrouby připevňující reproduktory k základně počítače.
4. Vyjměte kabely reproduktoru z vodiček.
5. Reproduktory zvedněte ze základny počítače.




1	šroubky (2)	2	reproduktory (2)
3	vodítko		

### Zasazení reproduktorů

1. Řiďte se pokyny v části [Než začnete](#).
2. Umístěte reproduktory do základny počítače.
3. Připevněte zpět dva šrouby, které reproduktor přichycují k základně počítače.
4. Ved'te kabely reproduktoru vodičky.

5. Nasaďte základní desku (viz část [Nasazení základní desky](#)).

 **VAROVÁNÍ:** Před zapnutím počítače namontujte zpět všechny šrouby. Ujistěte se, že žádné nezůstaly volně uvnitř počítače. Pokud tak neučiníte, může dojít k poškození počítače.

---

[Zpět na stránku s obsahem](#)

[Zpět na stránku s obsahem](#)

## Základní deska

Dell™ Inspiron™ 17 Servisní příručka

- [Vyjmutí základní desky](#)
- [Nasazení základní desky](#)
- [Zadání kódu servisního štítku do systému BIOS](#)

**⚠ VÝSTRAHA:** Před manipulací uvnitř počítače si přečtěte bezpečnostní informace dodané s počítačem. Další informace o vhodných bezpečných postupech naleznete na domovské stránce Regulatory Compliance (Soulad s předpisy) na adrese [www.dell.com/regulatory\\_compliance](http://www.dell.com/regulatory_compliance).

**⚠ VAROVÁNÍ:** Opravy počítače smí provádět pouze kvalifikovaný servisní technik. Na škody způsobené neoprávněným servisním zásahem se záruka nevztahuje.

**⚠ VAROVÁNÍ:** Chcete-li předejít elektrostatickému výboji, použijte uzemňovací náramek nebo se opakovaně dotýkejte nenatřeného kovového povrchu (například konektoru počítače).

**⚠ VAROVÁNÍ:** Před manipulací uvnitř počítače vyjměte hlavní baterii (viz část [Vyjmutí baterie](#)). Předejete tak poškození systémové desky.

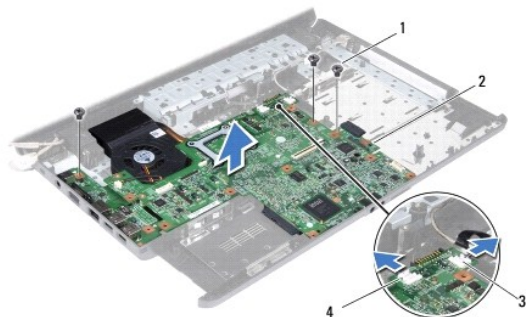
---

## Vyjmutí základní desky

1. Postupujte podle pokynů v části [Než začnete](#).
2. Vyjměte baterii (viz část [Vyjmutí baterie](#)).
3. Demontujte kryt modulů (viz část [Demontáž krytu modulů](#)).
4. Vyjměte paměťové moduly (viz část [Vyjmutí paměťových modulů](#)).
5. Vyjměte pevný disk (viz část [Demontáž pevného disku](#)).
6. Vyjměte optickou jednotku (viz část [Vyjmutí optické jednotky](#)).
7. Vyjměte kartu Mini-Card (viz [Vyjmutí karty Mini-Card](#)).
8. Vyjměte kryt středního ovládacího panelu (viz část [Odebrání krytu středního ovládacího panelu](#)).
9. Vyjměte klávesnici (viz část [Demontáž klávesnice](#)).
10. Vyjměte kartu Bluetooth (viz [Demontáž karty rozhraní Bluetooth](#)).
11. Sejměte opěrku rukou (viz část [Sejmutí opěrky rukou](#)).
12. Vyjměte desku snímače ExpressCard (viz část [Vyjmutí desky snímače ExpressCard](#)).
13. Vyjměte rozšiřovací desku baterie (viz část [Vyjmutí rozšiřovací desky baterie](#)).
14. Odpojte kabely reproduktoru a kabel modulu USB od příslušných konektorů na systémové desce.

**🔧 POZNÁMKA:** Umístění šroubů se může měnit v závislosti na grafickém adaptéru podporovaném vaším počítačem.

15. Vyšroubujte tři šrouby připevňující systémovou desku k základně počítače.




1	šrouby (3)	2	základní deska
3	konektor kabelu modulu USB	4	konektor kabelu reproduktoru

16. Vyměňte systémovou desku ze základny počítače.
17. Otočte základní desku vzhůru nohama.
18. Vyměňte chladič procesoru (viz část [Vymutí chladiče procesoru](#)).
19. Demontujte modul procesoru (viz část [Demontáž modulu procesoru](#)).
20. Vyměňte knoflíkovou baterii (viz část [Vymutí knoflíkové baterie](#)).


## Nasazení základní desky

1. Řiďte se pokyny v části [Než začnete](#).
2. Vložte knoflíkovou baterii (viz část [Vložení knoflíkové baterie](#)).
3. Namontujte modul procesoru (viz část [Montáž modulu procesoru](#)).
4. Nasaďte chladič procesoru (viz část [Nasazení chladiče procesoru](#)).
5. Otočte základní desku vzhůru nohama.
6. Vyrovnajte otvory pro šrouby v základní desce s otvory pro šrouby v základně počítače.
7. Našroubujte tři šrouby připevňující systémovou desku k základně počítače.
8. Připojte kabel reproduktoru a kabel modulu USB k příslušným konektorům na systémové desce.
9. Vyměňte rozšiřovací desku baterie (viz část [Výměna rozšiřovací desky baterie](#)).
10. Vyměňte desku snímače ExpressCard (viz část [Výměna panelu ExpressCard](#)).
11. Nasaďte opěrku rukou (viz část [Nasazení opěrky rukou](#)).
12. Namontujte kartu Bluetooth (viz část [Montáž karty rozhraní Bluetooth](#)).
13. Nasaďte klávesnici (viz část [Zasazení klávesnice](#)).
14. Nasaďte kryt středního ovládacího panelu (viz část [Nasazení krytu středního ovládacího panelu](#)).
15. Nasaďte kartu Mini-Card (viz [Výměna karty Mini-Card](#)).

16. Namontujte optickou jednotku (viz část [Montáž optické jednotky](#)).
17. Nasaďte pevný disk (viz [Montáž pevného disku](#)).
18. Vložte paměťové moduly (viz část [Nasazení paměťových modulů](#)).
19. Namontujte kryt modulů (viz část [Montáž krytu modulů](#)).
20. Nasaďte baterii (viz část [Výměna baterie](#)).

 **VAROVÁNÍ:** Před zapnutím počítače namontujte zpět všechny šrouby. Ujistěte se, že žádné nezůstaly volně uvnitř počítače. Pokud tak neučiníte, může dojít k poškození počítače.

21. Zapněte počítač.

 **POZNÁMKA:** Pokud jste vyměnili systémovou desku, zadejte do systému BIOS náhradní systémové desky kód servisního štítku nové desky.

22. Zadejte kód servisního štítku (viz část [Zadání kódu servisního štítku do systému BIOS](#)).
- 

## Zadání kódu servisního štítku do systému BIOS

1. Ujistěte se, že je adaptér střídavého proudu zapojený a že je správně instalována hlavní baterie.
  2. Zapněte počítač.
  3. Stisknutím klávesy <F2> během automatických testů při zapnutí počítače (POST) přejděte do Programu nastavení systému.
  4. Přejděte na kartu Security (Zabezpečení) a zadejte kód servisního štítku do pole Set Service Tag (Nastavit servisní štítek).
- 

[Zpět na stránku s obsahem](#)

[Zpět na stránku s obsahem](#)

## Dell™ Inspiron™ 17 Servisní příručka



**POZNÁMKA:** POZNÁMKA označuje důležité informace, které pomáhají lepšímu využití počítače.



**VAROVÁNÍ:** VAROVÁNÍ označuje nebezpečí poškození hardwaru nebo ztráty dat a popisuje, jak se lze problému vyhnout.



**VÝSTRAHA:** VÝSTRAHA upozorňuje na možné poškození majetku a riziko úrazu nebo smrti.

Informace v tomto dokumentu mohou být změněny bez předchozího upozornění.  
© 2009 Dell Inc. Všechna práva vyhrazena.

Jakákoli reprodukce těchto materiálů bez písemného souhlasu společnosti Dell Inc. je přísně zakázána.

Ochranné známky použité v tomto textu: *Dell*, logo *DELL* a *Inspiron* jsou ochranné známky společnosti Dell Inc.; *Bluetooth* je registrovaná ochranná známka společnosti Bluetooth SIG, Inc. a společnost Dell ji používá v rámci licence; *Microsoft*, *Windows*, *Windows Vista* a logo tlačítka Start systému *Windows Vista* jsou ochranné známky nebo registrované ochranné známky společnosti Microsoft Corporation v USA a dalších zemích.

V tomto dokumentu mohou být použity další ochranné známky a obchodní názvy buď s odkazem na právnické osoby a organizace, které uplatňují na dané ochranné známky a obchodní názvy nárok, nebo s odkazem na jejich produkty. Společnost Dell Inc. si nečiní nárok na jiné ochranné známky a obchodní názvy než své vlastní.

Červenec 2009 Rev. A00

---

[Zpět na stránku s obsahem](#)

[Zpět na stránku s obsahem](#)

## Modul USB

Dell™ Inspiron™ 17 Servisní příručka

- [Vyjmutí modulu USB](#)
- [Výměna modulu USB](#)

**⚠ VÝSTRAHA:** Před manipulací uvnitř počítače si přečtěte bezpečnostní informace dodané s počítačem. Další informace o vhodných bezpečných postupech naleznete na domovské stránce Regulatory Compliance (Soulad s předpisy) na adrese [www.dell.com/regulatory\\_compliance](http://www.dell.com/regulatory_compliance).

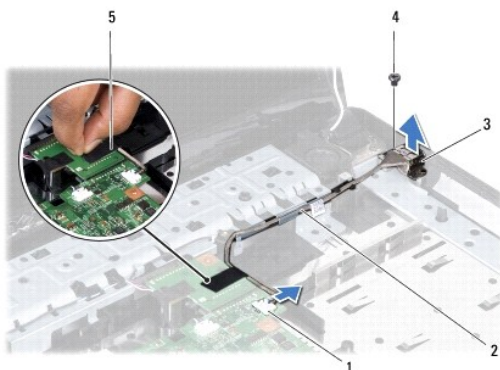
**⚠ VAROVÁNÍ:** Opravy počítače smí provádět pouze kvalifikovaný servisní technik. Na škody způsobené neoprávněným servisním zásahem se záruka nevztahuje.

**⚠ VAROVÁNÍ:** Chcete-li předejít elektrostatickému výboji, použijte uzemňovací náramek nebo se opakovaně dotýkejte nenatřeného kovového povrchu (například konektoru počítače).

**⚠ VAROVÁNÍ:** Před manipulací uvnitř počítače vyjměte hlavní baterii (viz část [Vyjmutí baterie](#)). Předejete tak poškození systémové desky.

### Vyjmutí modulu USB

1. Postupujte podle pokynů v části [Než začnete](#).
2. Vyjměte baterii (viz část [Vyjmutí baterie](#)).
3. Demontujte kryt modulů (viz část [Demontáž krytu modulů](#)).
4. Vyjměte paměťové moduly (viz část [Vyjmutí paměťových modulů](#)).
5. Vyjměte pevný disk (viz část [Demontáž pevného disku](#)).
6. Vyjměte optickou jednotku (viz část [Vyjmutí optické jednotky](#)).
7. Vyjměte kryt středního ovládacího panelu (viz část [Odebrání krytu středního ovládacího panelu](#)).
8. Vyjměte klávesnici (viz část [Demontáž klávesnice](#)).
9. Sejměte opěrku rukou (viz část [Sejmutí opěrky rukou](#)).
10. Vyjměte pásku, chcete-li uvolnit kabel modulu USB od rozšiřovací desky baterie.
11. Odpojte kabel modulu USB od konektoru systémové desky.
12. Vyšroubujte šroub, který připevňuje modul USB k základně počítače.
13. Zapamatujte nebo poznamenejte si vedení kabelu modulu USB a vyjměte kabel modulu USB z vodička.





1	konektor kabelu modulu USB	2	vedení kabelu modulu USB
3	modul USB	4	šroub
5	páska		

---

## Výměna modulu USB

1. Řiďte se pokyny v části [Než začnete](#).
2. Vyrovnajte otvor v modulu USB s výčnělky v základně počítače.
3. Namontujte šroub, který připevní modul USB k základně počítače.
4. Ved'te kabel modulu USB a připojte jej ke konektoru systémové desky.
5. Nasaďte pásku, která připevní kabel modulu USB k rozšiřovací desce baterie.
6. Nasaďte opěrku rukou (viz část [Nasazení opěrky rukou](#)).
7. Nasaďte klávesnici (viz část [Zasazení klávesnice](#)).
8. Nasaďte kryt středního ovládacího panelu (viz část [Nasazení krytu středního ovládacího panelu](#)).
9. Vložte paměťové moduly (viz část [Nasazení paměťových modulů](#)).
10. Namontujte kryt modulů (viz část [Montáž krytu modulů](#)).
11. Namontujte optickou jednotku (viz část [Montáž optické jednotky](#)).
12. Nasaďte pevný disk (viz. část [Montáž pevného disku](#)).
13. Nasaďte baterii (viz část [Výměna baterie](#)).

**VAROVÁNÍ:** Před zapnutím počítače namontujte zpět všechny šrouby. Ujistěte se, že žádné nezůstaly volně uvnitř počítače. Pokud tak neučiníte, může dojít k poškození počítače.

---

[Zpět na stránku s obsahem](#)